



---

# RAPPORT D'ACTIVITÉ 2019

**Une banque  
commerciale,  
régionale,  
coopérative**

---



**CAISSE D'ÉPARGNE**  
RHÔNE ALPES



**Alain Denizot**  
Président  
du Directoire

**Michel Manent**  
Président  
du Conseil d'Orientation  
et de Surveillance

**PARTIE 1**

ÊTRE UNE  
BANQUE  
DIFFÉRENTE,  
COOPÉRATIVE

**PARTIE 2**

ÊTRE PROCHE  
DE NOS CLIENTS  
POUR LEUR  
ÊTRE UTILE

**PARTIE 3**

S'ENGAGER  
POUR UN  
DÉVELOPPEMENT  
RESPONSABLE

**PARTIE 4**

PARTAGER  
NOS PASSIONS

**PARTIE 5**

DÉVELOPPER  
NOTRE CAPITAL  
HUMAIN

**PARTIE 6**

FAIRE PARTIE  
DU GROUPE BPCE

## RAPPORT D'ACTIVITÉ 2019

**Banque commerciale régionale et coopérative** de plein exercice, la Caisse d'Épargne Rhône Alpes œuvre au quotidien pour accompagner tous les acteurs économiques et les habitants de nos territoires, notamment grâce à un maillage territorial solide, à l'engagement de ses collaborateurs et de ses administrateurs. Très attachée à son modèle coopératif, aux valeurs de proximité et de solidarité qu'elle incarne, la Caisse d'Épargne Rhône Alpes positionne au cœur de ses orientations stratégiques la performance durable, la satisfaction de ses clients, son engagement sociétal et le développement de l'économie régionale. Elle s'attache à répondre au mieux aux attentes de ses clients en leur proposant des **solutions innovantes et Utiles**.

Dans un environnement économique inédit, caractérisé par **un contexte de taux bas et de renforcement de la réglementation**, l'année 2019 a été notamment marquée par la poursuite du déploiement de notre modèle relationnel centré sur les usages de nos clients, par la mise en œuvre d'un vaste programme d'écoute et d'amélioration de la satisfaction, par la poursuite de notre implication, notre soutien au tissu économique, associatif, culturel et sportif du territoire. Ces réussites ont été permises grâce à la mobilisation de tous les acteurs et métiers de l'entreprise. Notre performance économique, mise au service du renforcement de notre solidité, du développement de nos ressources humaines, du financement de nos investissements, de nos actions sociétales, vise à **pérenniser un modèle qui a choisi le temps long, comme ligne de Vie**.

La solidité économique et le modèle de gouvernance coopératif de la Caisse d'Épargne Rhône Alpes lui donnent la capacité de marier sa vision à long terme, de réels atouts de performances, concurrentiels, **d'innover pour ses clients** et d'accompagner ses collaborateurs dans leur vie professionnelle. C'est en **se réinventant de façon permanente** tout en conservant ses valeurs fondatrices que la Caisse d'Épargne Rhône Alpes se développe, affirmant ainsi son rôle d'acteur bancaire majeur au cœur de ses territoires.

Au-delà des actions, réussites et résultats dont ce rapport 2019 est l'objet, la crise sanitaire et économique que nous traversons, durement vécue par notre pays, nos concitoyens, nous font réaffirmer notre engagement et notre plein soutien à chacune et chacun, à nos clients particuliers, à nos clients professionnels, à nos clients entrepreneurs, à nos clients associatifs et du secteur public.

Chaque jour notre conviction se renforce : **notre modèle coopératif**, qui place l'Humain, la proximité avec nos clients, les territoires, l'excellence relationnelle, au cœur des priorités, décisions opérationnelles et stratégiques, **est un modèle d'avenir**.

**MICHEL MANENT & ALAIN DENIZOT**

**CHIFFRES CLÉS 2019**

**280**

AGENCES

**3 000**

COLLABORATEURS

**1,6 million**

DE CLIENTS

**496 200**

CLIENTS SOCIÉTAIRES

**692,4 M€**

PRODUIT NET BANCAIRE  
NORME IFRS

**159,3 M€**

RÉSULTAT NET  
NORME IFRS

**3,5 Mds€**

FONDS PROPRES

**+ 7,6 %**

ENCOURS DE COLLECTE / N-1

**+ 8,7 %**

ENCOURS DE CRÉDIT / N-1



EN SYNTHÈSE

Banque coopérative, la Caisse d'Épargne Rhône Alpes appartient à ses clients sociétaires. Ce modèle de gouvernance est le gage d'une vision stratégique sur le long terme, privilégiant l'intérêt collectif, les actions de fond pour soutenir le dynamisme économique régional et les relations durables avec les clients.

1

ÊTRE UNE BANQUE  
DIFFÉRENTE,  
COOPÉRATIVE

## Une gouvernance engagée

La Caisse d'Épargne Rhône Alpes dispose d'une gouvernance duale :

- Le COS (Conseil d'Orientation et de Surveillance), est composé de 18 membres dont 15 administrateurs de SLE, tous élus et représentant les clients sociétaires. Le COS valide les orientations proposées, veille à la bonne mise en œuvre des politiques décidées et contrôle la gestion de la banque.
- Le Directoire, avec le Comité Exécutif, définit la stratégie de développement de l'entreprise, propose des actions et organise leur mise en œuvre.

## Une vision sur le long terme, privilégiant l'intérêt collectif

Le modèle coopératif, qui place les clients sociétaires au cœur de la gouvernance de l'entreprise, garantit une vision stratégique préférant la performance durable.

Le Conseil d'Orientation et de Surveillance et le Directoire portent une attention permanente aux clients de la Caisse d'Épargne Rhône Alpes et aux acteurs économiques régionaux, permettant ainsi d'imaginer et de mettre en œuvre une stratégie de développement en phase avec les besoins du territoire.

Alliant performance, responsabilité et intérêt collectif, la Caisse d'Épargne Rhône Alpes participe au développement économique et social des territoires.



LE CONSEIL D'ORIENTATION ET DE SURVEILLANCE

De gauche à droite : Véronique Crouigneau, Raphaëlle Bertholon, Evelyne Baptandier, Stéphane Petilleon, Véronique Benollet, Hervé Millard, Patrice Bardin, Michel Manent, Marie-Alice Guidetti, Daniel Girard, Hélène Solignac, Sylvain Pedretti, Kalthoum Clavel, Laurent Biboud, Isabelle Delorme, Jean-Paul Poulain, Fabien Marcuccilli, Claude Bordes, Myriam Scappaticci, Jean-Louis Hofbauer, Chantal Girerd, Thierry Faivre, Anne-Sophie Condemine.



LE DIRECTOIRE

De gauche à droite : Frédéric Martin (pôle banque de détail), Guillaume Iserentant (pôle ressources humaines), Alain Denizot (Président du Directoire), Didier Bruno (pôle banque de développement régional), Jérôme Ballet (pôle finances et opérations).



LE COMITÉ EXÉCUTIF

De gauche à droite : Agnès Jet, Sébastien Nourry, Joël Martin, Pascal Cotton, Elsa Mignani, Thierry De-Vincenzi, Florence Claudet, Marc Bettinger, Stéphane Safon, Laurent Jouisse, Marie Aussenac, Sylvain Vial, Patrick Perret, Frédéric Lacombe, Bénédicte Davy, Rémy Police, Cédric Bourgoïn, Michel Rouault, Jean-Luc Chabanne.



## 200 ans d'innovation au service de l'intérêt général

À ses débuts en 1818, la Caisse d'Épargne invente le livret d'épargne et fait découvrir aux français les vertus de la prévoyance. Elle poursuit sa mission d'utilité sociale en finançant par exemple des logements sociaux, des bains douches ou encore des jardins ouvriers.

**Aujourd'hui, les besoins ont évolué, les actions aussi.** Des clients sociétaires propriétaires de leur banque, un engagement fort auprès de tous les acteurs économiques du territoire, des actions solidaires concrètes d'aide au tissu associatif local : c'est ça, vous être utile !

# 100 %

Le capital social est détenu à 100 % par les **clients sociétaires**

### CLIENTS SOCIÉTAIRES

# 496 200



Soit environ 1 client sur 3  
**1 sociétaire = 1 voix**

### ADMINISTRATEURS ET PRESIDENTS DE SLE

# 175



Représentent les sociétaires et coordonnent les actions locales, en binôme avec les directeurs d'agence

### CONSEIL D'ORIENTATION ET DE SURVEILLANCE

# 18 membres



Valide et contrôle les orientations proposées et la gestion de l'entreprise

### DIRECTOIRE

# 5 membres



Définit la stratégie de développement et sa mise en œuvre

## Un modèle responsabilisant

### Les clients sociétaires au cœur du modèle coopératif

**Les clients sociétaires sont copropriétaires de leur banque :** ils détiennent 100% du capital social.

Le principe est simple : pour devenir sociétaire, il suffit d'acquiescer des Parts Sociales.

Être sociétaire permet de participer aux prises de décisions lors des Assemblées Générales selon le principe égalitaire 1 sociétaire = 1 voix.

### Les administrateurs, rouage essentiel des actions solidaires de leur banque régionale

Les clients sociétaires élisent les administrateurs qui les représentent au sein des Conseils d'Administration de Sociétés Locales d'Épargne (SLE) et du Conseil d'Orientation et de Surveillance (COS). **Représentants des clients sociétaires et ambassadeurs de la Caisse d'Épargne Rhône Alpes**, les administrateurs agissent en binôme avec les directeurs d'agences. Ils portent les valeurs du modèle coopératif et impulsent de nombreuses actions d'intérêt général sur leurs territoires respectifs : soutien à des projets associatifs en faveur des personnes fragilisées, aide aux micro-entrepreneurs...



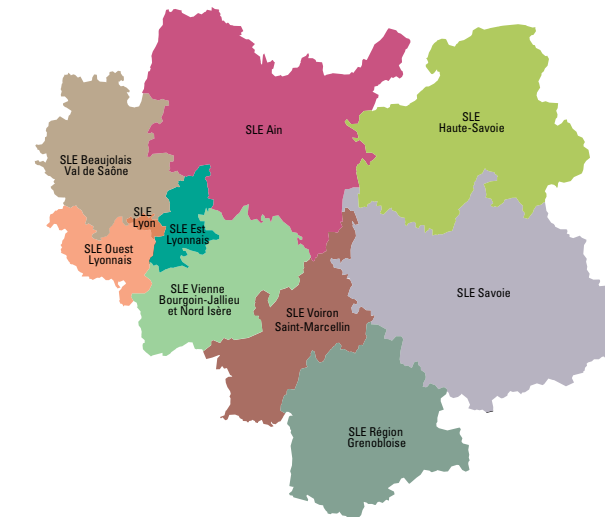
### ÊTRE CLIENT SOCIÉTAIRE

- Détenir une ou des parts sociales
- Disposer du droit de vote aux Assemblées Générales, 1 sociétaire = 1 voix
- Recevoir des informations privilégiées sur le fonctionnement et les actions de la banque
- Bénéficier d'avantages exclusifs via le Club des Sociétaires

**club des sociétaires**

### LES SOCIÉTÉS LOCALES D'ÉPARGNE

Les Administrateurs officient au sein de 11 Sociétés Locales d'Épargne (SLE) réparties géographiquement sur les 5 départements que compte la Caisse d'Épargne Rhône Alpes. Ce sont des sociétés coopératives locales, sans activité bancaire. Chaque année les SLE organisent leurs assemblées générales, grands rendez-vous de la vie coopérative où les clients sociétaires exercent leur droit de vote.



La 11<sup>ème</sup> SLE, "Développement régional", est dédiée aux personnes morales et couvre l'ensemble du territoire.

EN SYNTHÈSE

Toujours mettre le client au centre des réflexions stratégiques, personnaliser nos modèles de relation, aller chercher des expertises adaptées à de nouvelles attentes : c'est sur ce modèle d'amélioration continue que s'est déroulée l'année 2019. Cette démarche nous a permis de réaliser une excellente année, tant sur le plan commercial qu'en terme d'évolution de la satisfaction client.

## Utile sur le territoire

### Proche des besoins du territoire

Banque régionale coopérative, la Caisse d'Épargne Rhône Alpes est fortement implantée sur son territoire et en connaît bien les spécificités.

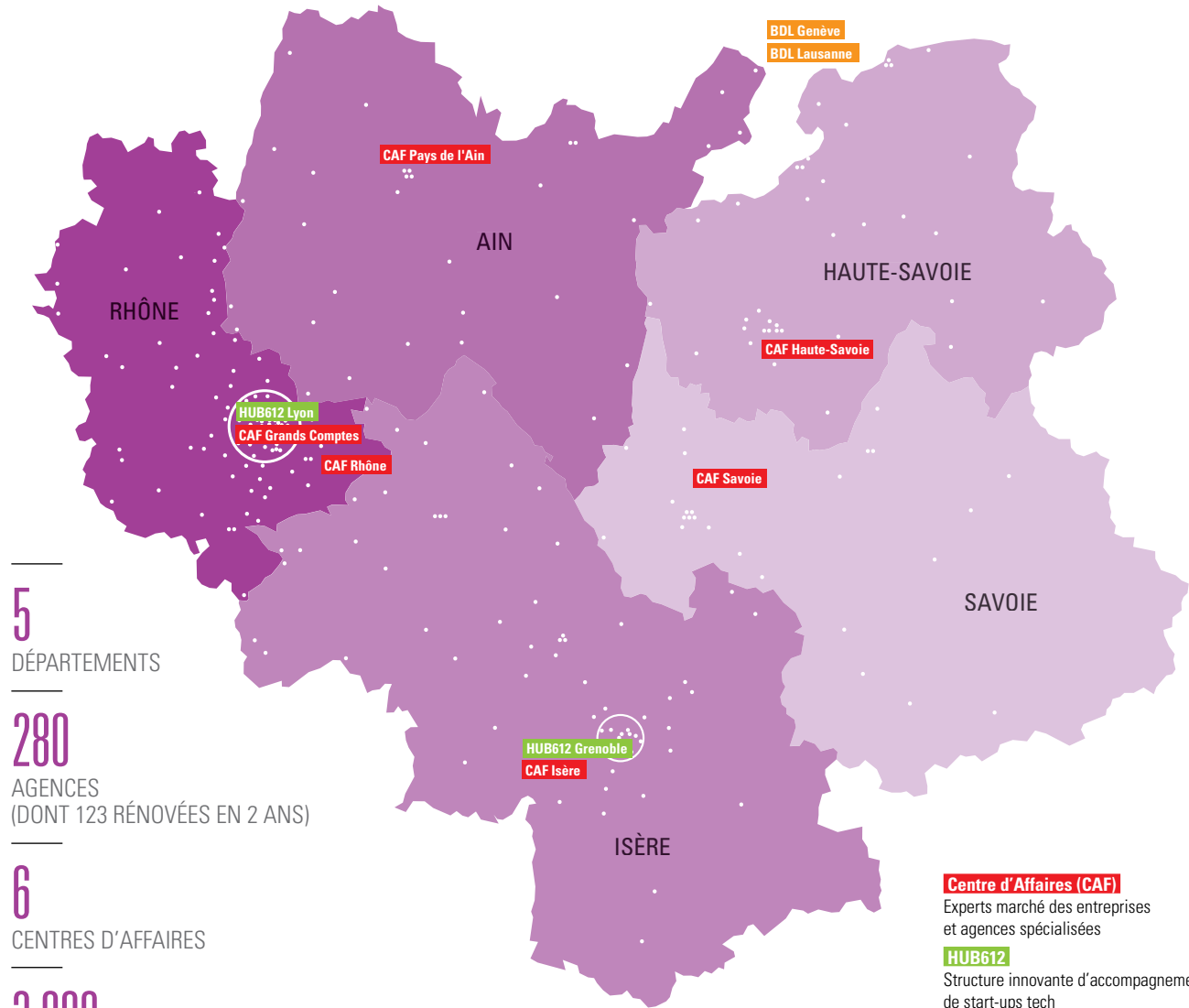
Au fil des ans, elle a tissé des **relations fortes avec les différents acteurs régionaux** (économiques, publiques, associatifs). Au-delà du financement, elle œuvre sur son territoire pour dynamiser l'économie régionale, faciliter les échanges et apporter des solutions innovantes.

Agile, elle sait **s'adapter aux problématiques locales**, comme par exemple dans l'accompagnement des frontaliers, confrontés à des problématiques de change et de protection sociale.

C'est grâce à son fort ancrage territorial et à son organisation décentralisée, avec des prises de décisions locales, que la Caisse d'Épargne Rhône Alpes peut identifier et répondre aux besoins spécifiques de chacun.

### Un ancrage territorial fort

Engagée sur son territoire, proche de ses clients, la Caisse d'Épargne Rhône Alpes maintient un réseau d'agences dense, qui accompagne l'ensemble des marchés et se transforme pour proposer une nouvelle relation bancaire.



5 DÉPARTEMENTS

280 AGENCES (DONT 123 RÉNOVÉES EN 2 ANS)

6 CENTRES D'AFFAIRES

3 000 COLLABORATEURS (DONT 2 100 EN RELATION CLIENTÈLE)

**Centre d'Affaires (CAF)**  
Experts marché des entreprises et agences spécialisées

**HUB612**  
Structure innovante d'accompagnement de start-ups tech

**Banque du Léman**  
Filiale de la Caisse d'Épargne Rhône Alpes en Suisse

*Points blancs*  
Les agences du territoire

NEW 2019

### CONSTRUCTION D'ALPES CITY, LE FUTUR SITE GRENOBLOIS

Le 13 mai 2019 a été posée la première pierre de ce bâtiment de 5 500 m<sup>2</sup> situé à Grenoble, dans la ZAC de Bouchayer-Viallet. Symbole d'une volonté d'ancrage régional forte et de l'importance d'être présent dans l'agglomération grenobloise, cet immeuble « Haute Qualité Environnementale bâtiment durable » accueillera 460 personnes à compter du 1<sup>er</sup> trimestre 2021.





## Utile à tous

### Un objectif permanent : la satisfaction client

Des moyens importants ont été mis en œuvre pour répondre à l'enjeu de **qualité de la relation**, avec notamment l'amélioration de la joignabilité des conseillers, une meilleure traçabilité des sollicitations clients, la création de l'agence Passerelle pour assurer la continuité de la relation lors de l'absence longue durée d'un conseiller...

À fin 2019, deux tiers des agences ont adopté le **nouveau modèle relationnel**. Celui-ci a été conçu pour consacrer plus de temps au conseil et à l'accompagnement des projets des clients. Il s'appuie également sur les agences en ligne destinées aux clients en recherche d'une offre bancaire simple, sans relation nominative avec un conseiller.

### Des expertises renforcées

Les conseillers accompagnent leurs clients en tant que bancassureurs, sur l'ensemble de leurs besoins au quotidien. Une attention toute particulière est apportée aux **conseils sur les grands projets de vie** : projet immobilier, valorisation du patrimoine, préparation de l'avenir...

**Formations et recrutement de conseillers patrimoniaux** ont permis de renforcer les expertises, afin de proposer les solutions d'épargne et de défiscalisation les plus ajustées aux besoins et profils des clients.

### Banque de Détail : focus sur l'année 2019



**Un record de financement de crédits immobiliers.** Les projets immobiliers de nos clients ont été financés à hauteur de 3,2 milliards d'euros en 2019.



**Une nouvelle offre bancaire, Les Formules.** Bon accueil des clients sur Les Formules, avec environ 10 000 contrats souscrits en 2 mois (lancement novembre 2019). Voir encadré.



**La confiance renouvelée des clients sur l'épargne.** Avec un montant de collecte sur 2019 de plus d'1 milliard d'euros sur l'assurance vie.

### CRÉATION DE LA DIRECTION DES SOLUTIONS IMMOBILIÈRES

NEW 2019

Forte d'une cinquantaine de collaborateurs, la Direction renforce les expertises de la Caisse d'Épargne Rhône Alpes en financement et défiscalisation par l'immobilier. Les clients peuvent aller jusqu'à l'achat de biens immobiliers de placement rigoureusement sélectionnés.

### LES FORMULES

Lancée en novembre 2019, la nouvelle offre bancaire de la Caisse d'Épargne Rhône Alpes s'adapte aux besoins des clients et intègre une Formule Famille avec une cotisation mensuelle unique et avantageuse pour toute la famille, permettant d'intégrer jusqu'à huit enfants de 12 à 28 ans.



**L'application mobile la mieux notée des banques en réseau\*** Plébiscitée par les clients utilisateurs, l'application Caisse d'Épargne permet de gérer ses comptes en toute sécurité. Elle offre des fonctionnalités utiles au quotidien. \* Classement de l'agence de notation digitale D-Rating, oct. 2019

## Utile aux dirigeants et entrepreneurs

### Un accompagnement de l'ensemble de l'économie régionale

Présents sur le terrain, les spécialistes du **marché des Professionnels** conseillent les artisans, commerçants, professions libérales et entrepreneurs, au plus près de leurs besoins.

**Sur le marché des Entreprises** (PME, ETI, start-ups, grands groupes), les 6 Centres d'Affaires répartis sur le territoire apportent l'accompagnement stratégique et bancaire nécessaire pour répondre aux besoins de développement des différentes clientèles.

**1<sup>er</sup> financeur de l'Économie Locale**, la Caisse d'Épargne Rhône Alpes accompagne les élus et acteurs des politiques publiques territoriales dans leurs réalisations.

**Le marché des Professionnels de l'Immobilier** apporte son expertise aux promoteurs, lotisseurs et marchands de biens (professionnels et particuliers).

## Au cœur des écosystèmes de nos clients

Innovation, Santé, Montagne, Économie Sociale et Solidaire, Viticulture (voir encadré)... Les **agences spécialisées** déployées par la Caisse d'Épargne Rhône Alpes sont fortement implantées dans leurs écosystèmes respectifs. Ainsi, elles peuvent répondre de manière personnalisée et agile à chaque client et s'adapter en permanence aux besoins et spécificités de ses activités.

### LA BANQUE DES VITICULTEURS

NEW 2019



En novembre 2019, la Caisse d'Épargne Rhône Alpes lance la Banque des Viticulteurs : une équipe et un accompagnement dédiés à la filière viti-vinicole. Basés dans le Beaujolais et à Vienne, les spécialistes sont présents sur le terrain pour aider les exploitants à répondre aux enjeux auxquels ils font face : financement du cycle d'exploitation, diversification et conversion au bio, transmission du patrimoine...

### Banque de Développement Régional : focus sur l'année 2019

- **Une forte progression des encours, équilibrée entre collecte et crédit.** L'épargne collectée sur le territoire permet de financer des projets locaux.
- **Une année record sur l'activation et la conquête.** Les clients intensifient leur relation et le modèle séduit de plus en plus de nouveaux clients.
- **Une bonne dynamique sur la satisfaction client.** L'attention permanente portée à la qualité de service contribue à développer une relation de confiance durable avec nos clients.



## LA BANQUE DE LA MONTAGNE

Très présente sur l'arc alpin, la Caisse d'Épargne Rhône Alpes contribue au **développement économique et durable des acteurs économiques locaux**. Par ses actions, elle soutient l'emploi toutes saisons en montagne et améliore le cadre de vie de ses habitants.

**L'Agence Montagne**, structure de proximité en lien avec les experts dédiés, propose un accompagnement adapté aux entreprises, collectivités locales et professionnels de l'immobilier du secteur.



Des **partenariats** sont animés tout au long de l'année, notamment avec les Domaines Skiabiles de France (DSF), le Cluster Montagne, le Syndicat National des Guides de Haute Montagne, la Fédération Française de Ski (FFS) ou encore avec des stations.



EN SYNTHÈSE

Être utile à tous, c'est la mission qui anime au quotidien la Caisse d'Épargne Rhône Alpes. Clients, collaborateurs, partenaires et l'ensemble des acteurs de son territoire : la banque régionale accompagne chacun selon ses besoins, restant fidèle à sa vocation d'acteur de proximité et à ses convictions en matière de développement responsable.

## Se développer dans le respect des Hommes et du Territoire

La politique de **Responsabilité Sociétale des Entreprises (RSE)** de la Caisse d'Épargne Rhône Alpes se décline en actions concrètes :

- Soutien du développement économique de son territoire.
- Relation avec les fournisseurs et achats responsables.
- Relation client durable, responsable et de qualité.
- Accompagnement des salariés : équité, employabilité, qualité de vie au travail.
- Réduction de l'empreinte environnementale.

Membre fondateur de **Mix-r**, le réseau « agitateur pour entreprises responsables », la Caisse d'Épargne Rhône Alpes partage ses convictions et ses bonnes pratiques en matière de RSE avec des entreprises de la région, investies sur ce sujet.

## UNE DÉMARCHE RECONNUE

Plusieurs labels viennent matérialiser l'engagement de la Caisse d'Épargne Rhône Alpes, inscrit dans une démarche d'amélioration continue.



Ce label délivré par l'AFNOR récompense les meilleures pratiques en matière d'**égalité hommes-femmes** et de mixité professionnelle.

## Agir pour l'inclusion bancaire

Avec l'association Finances & Pédagogie, la Caisse d'Épargne Rhône Alpes met en place de nombreuses actions d'**éducation financière**, notamment en faveur du jeune public (opération « un banquier dans ma classe »), auprès des personnes en situation de fragilité financière, ou encore sur des thématiques de banque au quotidien (prévoyance, assurances, solutions de gestion de compte en ligne).

Par ailleurs, la Caisse d'Épargne Rhône Alpes, via son dispositif dédié Parcours Confiance, propose des solutions de **microcrédit** et accompagne les projets de clients particuliers et professionnels qui n'ont pas accès au crédit bancaire traditionnel. En 2019, 450 microcrédits ont été réalisés.



Ce label identifie le **haut niveau de responsabilité** de la Caisse d'Épargne Rhône Alpes dans l'exercice de son métier de banquier, dans le respect de ses clients, collaborateurs, fournisseurs et partenaires ainsi que de l'environnement.



Ce label souligne les pratiques d'**achats responsables** vis-à-vis de ses fournisseurs et s'inscrit dans la continuité de la Politique Handicap.

## La Fondation d'Entreprise Caisse d'Épargne Rhône Alpes

La Caisse d'Épargne Rhône Alpes s'engage auprès d'associations de proximité sur son territoire pour soutenir l'intérêt général. Avec sa Fondation, la banque régionale soutient des projets visant à favoriser :

### ■ L'autonomie sociale des personnes fragilisées

Elle soutient financièrement des associations qui viennent en aide aux personnes fragilisées par la maladie, le handicap, le grand âge ou dans des situations de grande précarité afin de les aider à créer du lien social et à retrouver leur autonomie.

### ■ Le développement de l'emploi

Elle accompagne des plateformes d'initiatives locales, incubateurs sociaux et associations œuvrant pour l'insertion professionnelle.

### ■ La protection de l'environnement

Elle apporte son soutien à des projets sur la protection des richesses environnementales de notre territoire, et plus particulièrement la préservation de nos ressources en eau.



140

En 2019, la Fondation Caisse d'Épargne Rhône Alpes a accompagné **140 projets associatifs** sur son territoire, pour un total de **2,8 millions d'euros de dons**.



## TÉMOIGNAGE



Association Hagopig, élue Coup de Cœur des Sociétaires en 2019

« Notre Association Hagopig a pour objectif d'améliorer le quotidien des enfants malades en leur apportant soutien et bien-être au sein de l'Institut d'Hématologie et d'Oncologie Pédiatrique (IHOP) Léon Bérard. Le don de la Fondation Caisse d'Épargne Rhône Alpes nous a permis de financer l'achat d'un laser athermique permettant de prévenir et de traiter les mucites (ulcérations de la bouche) induites par la chimiothérapie auprès de 1 000 enfants chaque année. »

**Sandrine Noiret**  
PRÉSIDENTE DU COLLECTIF HAGOPIG

## HUB612

Initié par la Fondation Caisse d'Épargne Rhône Alpes en 2016, implanté à Lyon, Grenoble et en Suisse, le B612 est devenu en octobre 2019 le HUB612. Véritable « hub » d'accompagnement entrepreneurial, lieu de rencontre, d'innovations et d'échanges, le HUB612 est une structure innovante d'accompagnement de start-ups tech.



NEW 2019



**EN SYNTHÈSE**

Être une grande banque coopérative et régionale, c'est aussi soutenir les initiatives locales et s'engager auprès des acteurs de la culture et du sport.

En soutenant des événements sur l'ensemble du territoire, la Caisse d'Épargne Rhône Alpes a l'occasion de partager ses valeurs et des émotions fortes avec ses clients et partenaires.



**Partenaire de la FFS**



Partenaire majeur de la Fédération Française de Ski (FFS) depuis plus de 20 ans, la Caisse d'Épargne Rhône Alpes soutient les espoirs du ski français et contribue au rayonnement des territoires de montagne dont nous sommes si fiers.

La Caisse d'Épargne Rhône Alpes soutient des athlètes de sport de glisse de haut niveau, de notre région, qui ont su convaincre par leur état d'esprit, leur engagement et leur ambition.

Pour la saison 2019, 11 sportifs ont été accompagnés : Tiffany Gauthier (1), Brice Roger (2), Justine Braisaz (3), Maurice Magnificat (4), Nelly Moenne Locez (5), Lou Barin, Arnaud Bovolenta, Loan Bozzolo, Yann Guebey et Camille Laude. Ski alpin, biathlon, ski nordique (valide et adapté), snowboard cross, ski freestyle, ski de fond, ski cross sont autant de disciplines représentées !

Retrouvez-les sur nos réseaux sociaux "Esprit Glisse".



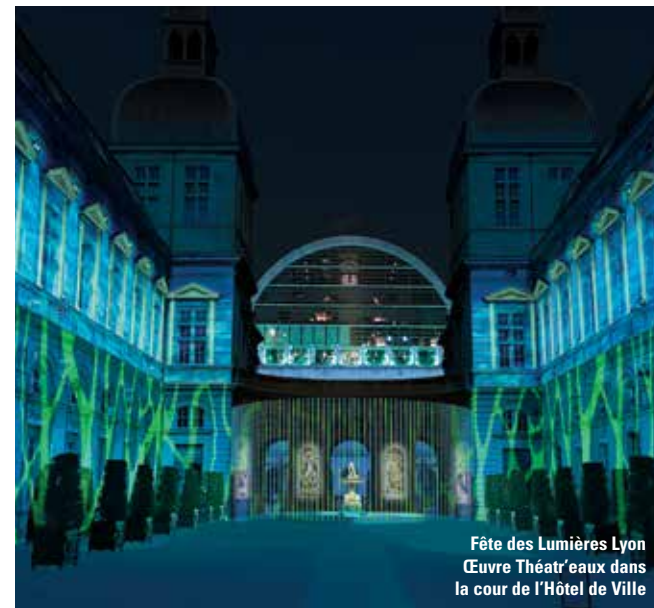
© Agence Zoom

**Pour que la culture profite à tous**

La Caisse d'Épargne Rhône Alpes anime des partenariats et actions de mécénat culturels sur l'ensemble de son territoire. Elle apporte son soutien à des festivals, des musées et plusieurs hauts lieux du patrimoine rhônalpin, avec pour ambition de favoriser l'accès à la culture pour tous.



© Xavier Lambours



© Concret



© CCA Ambronay-Bertrand Picherie

**Pour partager les émotions du sport**

Animée par la passion du sport, la Caisse d'Épargne Rhône Alpes entretient des partenariats avec les clubs locaux et soutient des événements sportifs organisés sur son territoire. Ces moments riches en émotions sont des opportunités d'inviter collaborateurs et clients à partager des valeurs communes.



Olympique Lyonnais



FC Grenoble Rugby



Chambéry Savoie Mont-Blanc Handball

© Theophile Laurent



EN SYNTHÈSE

C'est grâce aux femmes et aux hommes qui la composent que la Caisse d'Épargne Rhône Alpes se transforme et continue d'être utile à ses clients et à son territoire.

Employeur majeur sur la région, elle accompagne le développement de ses collaborateurs, avec une attention permanente portée au respect de la diversité et du bien-être au travail.

## Un employeur responsable

### L'égalité professionnelle femmes-hommes

La Caisse d'Épargne Rhône Alpes poursuit son engagement envers l'égalité professionnelle femmes-hommes, comme le montre l'augmentation de son index égalité professionnelle, témoin des actions mises en œuvre.

Cet index est calculé sur la base de 5 indicateurs : écart de rémunération, de répartition des augmentations individuelles et de répartition des promotions, nombre de salariées augmentées à leur retour de congé maternité, nombre de salariées parmi les dix plus hautes rémunérations.

### ÉVOLUTION DE L'INDEX ÉGALITÉ FEMMES-HOMMES

89/100 EN 2018 → 93/100 EN 2019

### L'accompagnement du handicap

Axe majeur de l'engagement de la Caisse d'Épargne Rhône Alpes en matière de diversité, l'accompagnement des collaborateurs en situation de handicap se décline en plusieurs actions : recrutement, accessibilité et aménagement du poste de travail, aide à la personne, gestion de carrière. En 2019, l'entreprise a également poursuivi ses actions de sensibilisation de l'ensemble des collaborateurs sur la question du handicap en entreprise et continue de s'adresser au Secteur du Travail Protégé et Adapté pour ses achats.

### L'équilibre vie professionnelle/personnelle

Afin de faciliter l'équilibre entre vie professionnelle et personnelle, l'entreprise encourage le télétravail, met en place des solutions de réunion à distance pour limiter les déplacements et mène tout au long de l'année des actions visant à accompagner les salariés : formation aux « aidants familiaux », conférences sur la nutrition et le sommeil, animations pour promouvoir l'activité physique...

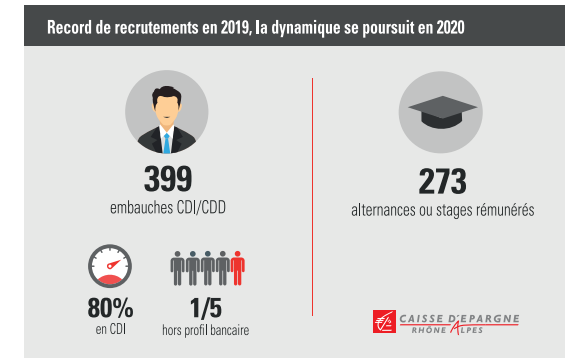
### AIDANTS FAMILIAUX

Accompagner un proche âgé, malade, atteint d'un handicap, en perte d'autonomie, c'est être aidant familial. Se pose alors parfois le dilemme de la conciliation « vie d'aidant » et vie professionnelle. À fin 2019, 8 sessions d'accompagnement des aidants ont eu lieu, composées de 2 journées de formation et 4 mois de suivi. Près de 70 collaborateurs de la Caisse d'Épargne Rhône Alpes en ont bénéficié.

## Développer les talents et les parcours professionnels

### Forte dynamique de recrutements en 2019

La Caisse d'Épargne Rhône Alpes est un employeur majeur sur la région. Proximité et expertise sont les deux moteurs de la forte dynamique de recrutement en 2019, année record avec près de 400 nouveaux collaborateurs. La Caisse d'Épargne Rhône Alpes participe ainsi au maintien de l'emploi local et durable, en recrutant majoritairement sur la région. Dans ces recrutements, les compétences techniques bancaires sont prises en compte, mais une grande attention est également portée au sens du service et de la relation clients.



### Des opportunités de carrière au sein de l'entreprise

La Caisse d'Épargne Rhône Alpes regroupe des métiers très variés. Au-delà de la banque de détail pour les particuliers, elle bénéficie d'une présence forte auprès des personnes morales (professionnels, entreprises, collectivités, promotion immobilière...) et intègre toutes les fonctions support d'une grande entreprise (finance, juridique, marketing, expertises métier...). Les dispositifs de formation et d'accompagnement rendent possibles des parcours professionnels riches et diversifiés au sein de l'entreprise.



### Un accompagnement personnalisé des collaborateurs

La Caisse d'Épargne Rhône Alpes déploie d'importants dispositifs de formation et d'accompagnement, personnalisés selon les métiers et besoins des collaborateurs.

- Chaque promotion d'alternants (138 pour l'année 2019-2020) est accueillie lors d'une journée qui leur est dédiée et bénéficie d'un accompagnement dans la durée.
- Les nouveaux collaborateurs bénéficient, en plus du parcours de formation métier, d'un programme d'intégration qui leur permet de découvrir le fonctionnement de l'entreprise.
- Les nouveaux managers sont intégrés dans un dispositif de développement des compétences managériales.

Pour l'ensemble des collaborateurs, la Caisse d'Épargne Rhône Alpes veille à assurer la montée en compétence continue, notamment par des formations diplômantes (comme par exemple pour les métiers des filières professionnels et gestion de patrimoine).

3 000 COLLABORATEURS

7% DE LA MASSE SALARIALE CONSACRÉS À LA FORMATION

20 644 JOURS DE FORMATION DISPENSÉS EN 2019

15 674 JOURS DE FORMATION POUR LES COLLABORATEURS EN AGENCE

+ 4 000 JOURS DE FORMATION PAR RAPPORT À L'ANNÉE PRÉCÉDENTE

**EN SYNTHÈSE**

Le Groupe BPCE, deuxième groupe bancaire en France<sup>1</sup>, exerce tous les métiers de la banque et de l'assurance, au plus près des besoins des personnes et des territoires.

**Un groupe bancaire solide**

Le Groupe BPCE s'appuie sur deux réseaux de banques commerciales coopératives et autonomes, celui des 14 Banques Populaires et celui des 15 Caisses d'Épargne, détenus par 9 millions de sociétaires. Il est un acteur majeur de l'épargne et de l'assurance, de la banque de grande clientèle et des services financiers spécialisés avec Natixis.

**CHIFFRES CLÉS**

Le Groupe BPCE compte plus de **36 millions** de clients et **105 000** collaborateurs.

Il finance plus de **20 %** de l'économie française<sup>2</sup>

**2<sup>e</sup>** groupe bancaire en France<sup>1</sup>

**2<sup>e</sup>** banque de particuliers<sup>3</sup>

**1<sup>re</sup>** banque des PME<sup>4</sup>

**2<sup>e</sup>** banque des professionnels et des entrepreneurs individuels<sup>5</sup>

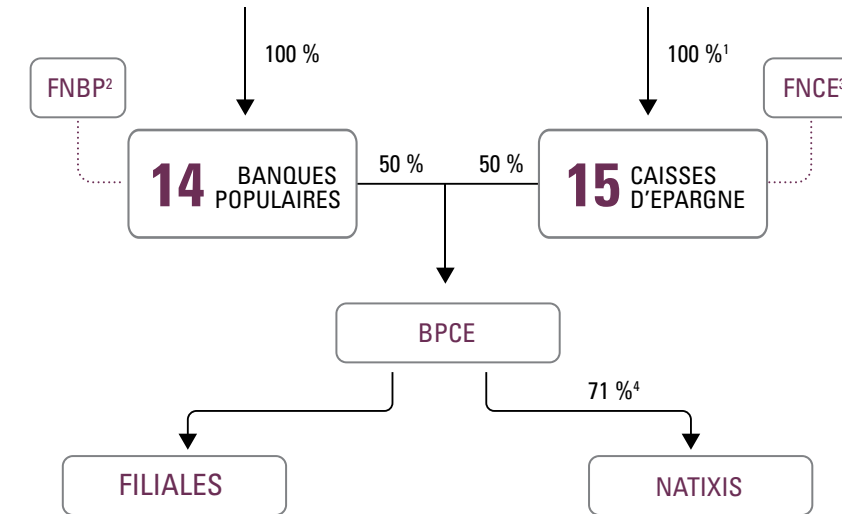
1 - Parts de marché : 21,9 % en épargne clientèle et 21 % en crédit clientèle (Banque de France T3-2019 toutes clientèles non financières).

2 - 21 % de parts de marché sur encours en crédits toutes clientèles non financières (Banque de France T3-2019).

3 - Parts de marché : 22,3 % en épargne des ménages et 26 % en crédit immobilier aux ménages. (Banque de France T3-2019). Taux de pénétration global de 29,1 % (rang 2) auprès des particuliers (étude SOFIA TNS-SOFRES, avril 2019).

4 - 53 % (rang 1) de taux de pénétration total (enquête PME PMI Kantar 2019).

5 - 41 % (rang 2) de taux de pénétration auprès des professionnels et des entrepreneurs individuels (enquête Pépites CSA 2017-2018).

**ORGANIGRAMME DU GROUPE BPCE  
AU 31 DÉCEMBRE 2019****9 MILLIONS DE SOCIÉTAIRES**
**GROUPE BPCE**

1 - Via les sociétés locales d'épargne (SLE)  
2 - Fédération Nationale des Banques Populaires  
3 - Fédération Nationale des Caisses d'Épargne  
4 - Flottant : 29 %

**Partenaire Premium des Jeux  
Olympiques et Paralympiques  
de Paris 2024****La Caisse d'Épargne Rhône Alpes  
s'implique dans cette belle aventure**

Membre du Groupe BPCE, premier partenaire premium des Jeux Olympiques et Paralympiques de Paris 2024, la Caisse d'Épargne Rhône Alpes accompagne 6 sportifs de haut niveau dans leur préparation aux prochaines échéances sportives, dans le cadre de conventions avec la Fondation pour le Pacte de Performance, dispositif soutenu par le Ministère des Sports. Tous athlètes de la région, homme ou femme, sport valide, adapté ou handisport, individuel ou collectif... ils reflètent la mixité et la diversité du territoire.



**Marine Mignon**, sprint - **Hugo Tavernier**, lancer de marteau - **Circée Peloux**, escrime handisport  
**Marine Johannès**, basket-ball - **Timothé Ivaldi**, tennis de table sport adapté - **Rayan Helal**, cyclisme sur piste





# Commerciale Régionale Coopérative

[www.caissedepargnerhonealpes.fr](http://www.caissedepargnerhonealpes.fr)



Caisse d'Épargne et de Prévoyance de Rhône Alpes  
Banque coopérative régie par les articles L512-85 et suivants du Code monétaire et financier - Société anonyme à directoire et conseil d'orientation et de surveillance  
Capital de 1 150 000 000 euros - 116 Cours Lafayette BP 3276 69404 LYON Cedex 03  
384 006 029 RCS Lyon - Intermédiaire d'assurance, immatriculé à l'ORIAS  
sous le n°07 004 760.