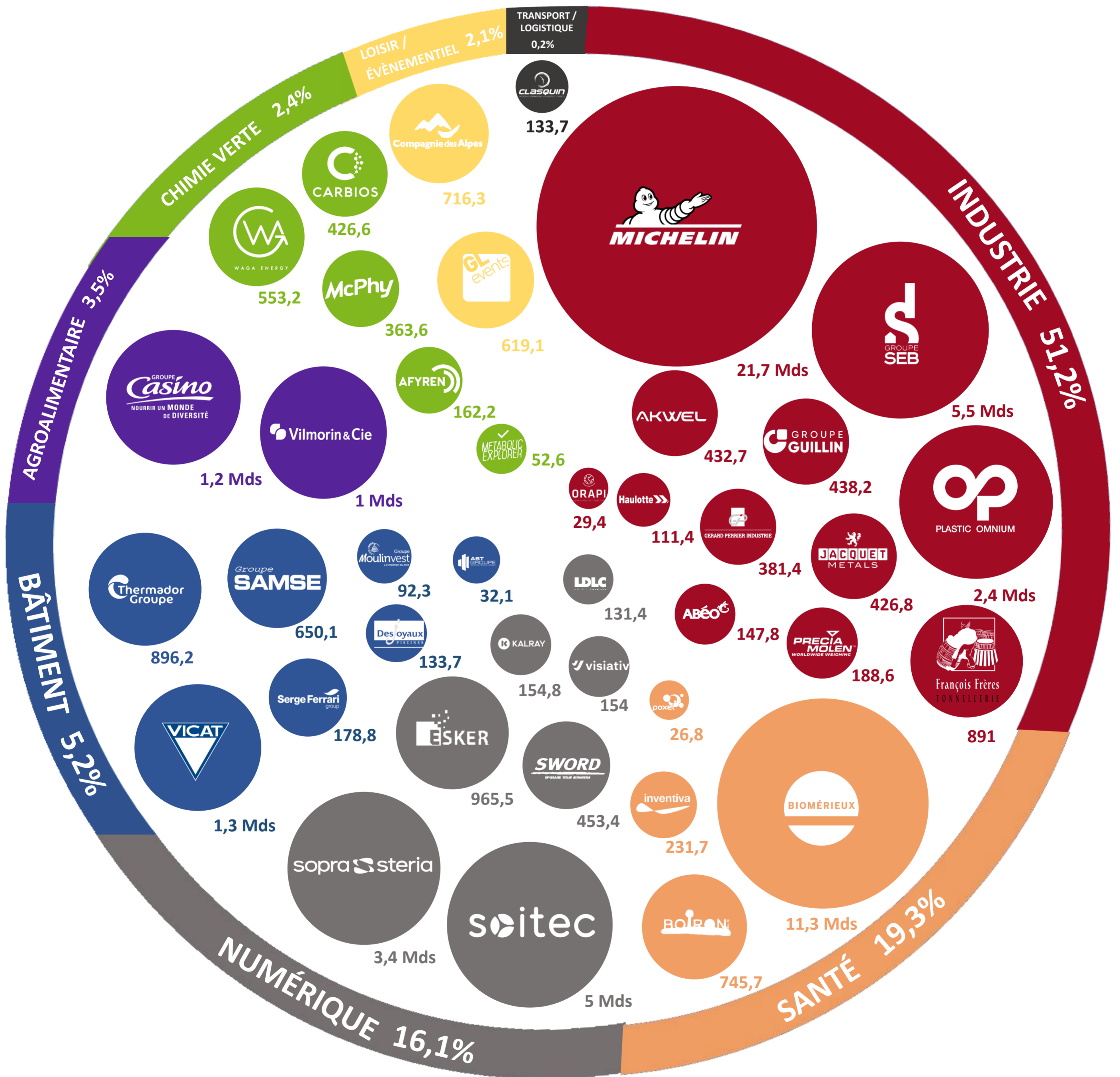


Indice LPB40

(consacré aux sociétés cotées régionales)



Les cercles sont proportionnels à la capitalisation boursière,
en millions d'euros sauf mention Mds
(Capitalisations arrêtées au 1^{er} janvier 2023)

L'indice régional LPB 40, créé en 2015, est construit par le bureau d'analyse Valquant, partenaire du cabinet d'expertise comptable Advolis Orfis en sélectionnant de façon non exhaustive des entreprises cotées implantées en Auvergne Rhône-Alpes représentatives de la diversité et de la dynamique du tissu économique régional.

L'indice est construit en utilisant plusieurs critères de valorisation : les valeurs dont le cours a pris du retard sur l'évolution du bénéfice net par action sont privilégiées, celles qui affichent la plus faible capitalisation rapportée à l'actif net et le plus faible endettement rapporté à la capitalisation.

D'autres critères plus dynamiques entrent en compte dans le choix des valeurs : la progression des ventes, le solde des recommandations positives et négatives d'analystes, les variations des anticipations de bénéfices.

La performance de l'indice intègre le rendement du dividende.

Le comité scientifique de l'indice (Lyon Place Financière/Lyon Pôle Bourse, Valquant, Advolis Orfis + Euronext dans un rôle consultatif) est réuni chaque fin d'année pour faire le bilan de l'année écoulée et mettre à jour la liste des sociétés composant l'indice pour l'année suivante.

Le comité scientifique de l'indice LPB40 réuni le 6 décembre 2022 a acté les entrées suivantes au 1^{er} janvier 2023 :

- Waga Energy (producteur indépendant de biométhane, spécialisé dans la valorisation des gaz de décharge en biométhane à prix compétitif et conforme au réseau. Dotée d'une expertise unique en ingénierie gazière et d'une technologie propriétaire brevetée, la société développe, finance, construit, met en service et exploite des unités d'épuration utilisant sa technologie propriétaire WAGABOX®.)
- Mac Phy Energy (spécialisé dans la fabrication et la commercialisation d'équipements de production et de stockage d'hydrogène sous forme solide à partir de l'électrolyse de l'eau. Le groupe propose des électrolyseurs, des conteneurs de stockage ainsi que des solutions intégrées, destinés aux secteurs de l'énergie, de l'industrie et du transport)
- Afyren (entreprise de chimie durable (« greentech ») qui propose des solutions innovantes pour remplacer des ingrédients issus du pétrole par des produits issus de biomasse non alimentaire, dans une approche d'économie circulaire et bas carbone. Les solutions d'Afyren permettent de produire, grâce à des micro-organismes naturels, une famille de sept acides organiques intégralement bio-sourcés ainsi qu'un engrais à haute valeur ajoutée)
- Moulinvest (spécialisé dans la fabrication et la commercialisation de produits de bois (pièces de bois de construction et murs de bois massifs préfabriqués). Par ailleurs, le groupe développe des activités de production d'électricité par cogénération à partir de la biomasse, et de production de granulés de bois pour le chauffage des collectivités et des particuliers.
- Piscine Desjoyaux (Piscines Desjoyaux est spécialisé dans la fabrication et la commercialisation de piscines)

Le comité scientifique a décidé de retirer de l'indice LPB les sociétés suivantes au 1^{er} janvier 2023 :

- 2 en raison d'opération sur le capital qui devraient très probablement amener l'action à quitter la cote :
 - Somfy (OPA de la famille Despatures)
 - Olympique Lyonnais (offre d'un investisseur américain, John Textor)
- 3 actions en raison de leur taille devenue très faible (capitalisation boursière inférieure à 30 m€), qui rend leur liquidité très insuffisante :
 - Erytech Pharma
 - Capelli