

BANQUE POPULAIRE AUVERGNE RHÔNE ALPES

Banque coopérative et locale



BANQUE
POPULAIRE 
AUVERGNE RHÔNE ALPES

***Depuis 1899, la Banque Populaire
Auvergne Rhône Alpes (BPAURA)
accompagne ses clients particuliers,
artisans, commerçants, agriculteurs,
professions libérales et entreprises
en mettant à leur service son expertise
dans les domaines de la banque
et de l'assurance. Banque régionale
coopérative, elle fait partie de BPCE,
le 2^e groupe bancaire en France.***



15

départements



322

agences



1 million

de clients



375 000

clients sociétaires



3 200

collaborateurs

NOTRE RAISON D'ÊTRE

« Construire un futur durable et responsable aux côtés des femmes et des hommes qui vivent et entreprennent sur nos territoires. »



Riche de plus de 125 ans d'histoire coopérative, la Banque Populaire Auvergne Rhône Alpes n'est pas qu'une simple banque. Engagée depuis toujours aux côtés de ses 1 million de clients particuliers, professionnels et entreprises, elle accompagne tous leurs moments de vie, ainsi que tous leurs projets de développement et de transition. Ancrée et impliquée dans la vie locale, elle est un acteur citoyen de premier plan, pleinement mobilisée en faveur du développement durable de la région Auvergne-Rhône-Alpes, de la Corrèze, des Hautes-Alpes et des Alpes-de-Haute-Provence. Employeur de référence, elle s'attache également à garantir à ses 3 200 collaborateurs* un cadre de travail source de performance et d'épanouissement, reconnu en 2025 par le label Great Place To Work®.

Alors oui : pour toutes ces raisons, la Banque Populaire Auvergne Rhône Alpes est bien plus qu'une banque !

Si la Banque Populaire Auvergne Rhône Alpes avait un visage, elle adopterait celui de ses 375 000 clients sociétaires. En s'appuyant sur la force et la pertinence de son modèle coopératif, elle est en mesure de comprendre précisément les besoins de tous ses clients, y compris pendant les périodes de crise ou dans les environnements chahutés qui sont les nôtres depuis plusieurs années.

*Y compris la Banque de Savoie

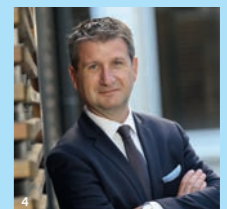
Si la Banque Populaire Auvergne Rhône Alpes était une couleur, ce serait le bleu, bien sûr. Celui qui orne les façades de nos agences, dans les villes comme dans les zones plus rurales de nos territoires. Le bleu de l'eau aussi, ressource essentielle qui concentre en elle de multiples enjeux qu'il est de notre responsabilité d'adresser et d'accompagner, en tant que banquiers.

Si la Banque Populaire Auvergne Rhône Alpes était un chemin, celui-ci serait tracé par notre raison d'être, désormais inscrite dans nos statuts. Toutes nos actions sont en effet guidées par une seule et même détermination : « Construire un futur durable et responsable aux côtés des femmes et des hommes qui vivent et entreprennent sur nos territoires. » Une ligne directrice qui nous engage, avec humilité et lucidité, à demeurer cette grande banque régionale, solide et responsable, qui se réinvente chaque jour ICI pour toujours mieux servir ses territoires et leurs parties prenantes, ENSEMBLE.

Daniel KARYOTIS,
DIRECTEUR GÉNÉRAL

Le Comité de Direction Générale

1 - **Violaine BELLIN**, Directrice Générale Adjointe en charge du Pôle Exploitation Marchés de Proximité, 2 - **Christophe IZART**, Directeur Général Adjoint en charge du Pôle Finances, Engagements, Organisation Informatique et Entreprise Numérique, 3 - **Blandine JAMIN**, Directrice Générale Adjointe en charge du Pôle Ressources, 4 - **Lionel RAYMOND**, Directeur Général Adjoint en charge du Pôle Exploitation Entreprises et Marchés Spécialisés, 5 - **Marie LAUWERS**, Secrétaire Générale, 6 - **Gatien de MAISONNEUVE**, Directeur Général Banque de Savoie, 7 - **Magali MARTIN**, Directrice des Risques et de la Conformité.



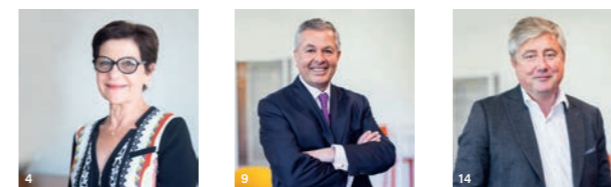
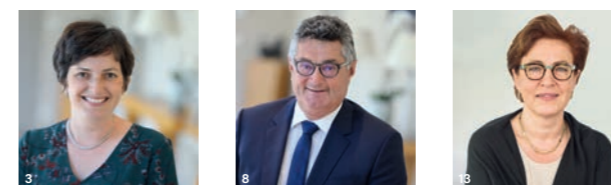


La gouvernance

*“Banque coopérative et locale, la Banque Populaire Auvergne Rhône Alpes soutient, depuis plus de 125 ans, le dynamisme, l’innovation et l’esprit d’entreprendre de notre grande et belle Région. Avec l’engagement de nos sociétaires, de nos clients et de nos collaborateurs, nous participons à accompagner les enjeux sociétaux et environnementaux pour **Construire un futur durable et responsable aux côtés des femmes et des hommes qui vivent et entreprennent sur nos territoires.**”*

Lionel BAUD,
PRÉSIDENT DU CONSEIL D’ADMINISTRATION

La solidité et la pérennité du modèle coopératif de BPAURA reposent sur un Conseil d’Administration, présidé par Lionel BAUD, composé de 15 Administrateurs issus du tissu économique local, représentants des clients sociétaires, et de 2 Administrateurs représentants des salariés. Ensemble, ils préparent les décisions du Conseil au sein de cinq Comités et participent chaque année à l’Assemblée Générale, temps fort de la vie coopérative de la Banque.



Le Conseil d’Administration

- 1 - **Lionel BAUD**, Président du Conseil d’Administration (Chef d’entreprise)
- 2 - **Philippe CHARVÉRON**, Vice-président du Conseil d’Administration (Chef d’entreprise)
- 3 - **Charlotte BOURGEOIS**, Administratrice (Chef d’entreprise)
- 4 - **Corinne BOUSQUET**, Administratrice, Présidente du Comité d’Audit (Chef d’entreprise)
- 5 - **Thierry BRAILLARD**, Administrateur (Avocat)
- 6 - **Anne DAMON**, Administratrice, Présidente du Comité Sociétariat et RSE, Présidente de la Fondation BPAURA (Chef d’entreprise)
- 7 - **Claudine DOZORME**, Administratrice (Chef d’entreprise)
- 8 - **Christian GRANGE**, Administrateur (Vice-président du Syndicat National des Moniteurs du Ski Français)
- 9 - **Philippe GUÉRAND**, Administrateur, Président du Comité des Rémunérations (Chef d’entreprise)
- 10 - **Lucas NACSA**, Administrateur (Chef d’entreprise)
- 11 - **Clémentine ODDOU**, Administratrice, Présidente du Comité des Risques (Chef d’entreprise)
- 12 - **Karl PICOT**, Administrateur représentant des salariés
- 13 - **Pascale REMY**, Administratrice (Directrice des Partenariats d’une association)
- 14 - **Benoît SOURY**, Administrateur (Cadre dirigeant d’entreprise)
- 15 - **Xavier THIRY**, Administrateur (Chef d’entreprise)
- 16 - **Delphine VALLET**, Administratrice représentante des salariés
- 17 - **Dominique VERDIEL**, Administrateur, Président du Comité des Nominations (Chef d’entreprise)

FIERS DE NOTRE IDENTITÉ COOPÉRATIVE



Notre histoire

Les Banques Populaires sont par nature des banques impliquées au cœur de l'activité de leur région. Engagées dans une dynamique d'amélioration continue pour répondre aux besoins de leurs clients, elles ont toujours préservé leurs fondamentaux, et notamment leur statut coopératif.

Tout au long de leur histoire, elles se sont développées et regroupées pour toujours mieux s'adapter aux évolutions sociétales, passant de 100 Banques locales en 1927 à 12 Banques régionales en 2020 en France.

BPAURA est une illustration réussie de cette évolution. Sa force réside dans sa diversité, dans son histoire et ses caractéristiques. Au fil des années, les différents rapprochements lui ont permis de devenir une banque régionale solide et puissante et de se doter d'expertises nécessaires en proximité afin de répondre aux enjeux de demain.

Fidèle à ses racines et ses valeurs originelles, BPAURA poursuit aujourd'hui son développement et continue à évoluer pour accompagner les projets de tous ses clients.

Création des Banques Populaires locales qui, au fil des ans, se regroupent pour donner naissance à BPAURA

1899

Création de la 1^{ère} Banque Populaire locale à la Roche-sur-Foron (Haute-Savoie)

2008

Filiation avec la Banque de Savoie



7 décembre 2016

Naissance de BPAURA

Mars 2020

2,5 Mds € de Prêts Garantis par l'État (PGE) distribués par BPAURA pendant la crise sanitaire de la Covid-19

2020

Création de la **Banque de la Transition Énergétique** et naissance de la **Fondation BPAURA**



2024

Création de la **Direction Impact, Climat et RSE**



2025

Intégration de la raison d'être dans les statuts de BPAURA



ICI, acteurs au service de nos territoires, ENSEMBLE

La force du modèle coopératif

Nées de l'initiative d'entrepreneurs, artisans et commerçants réunis pour satisfaire leurs aspirations et besoins économiques et sociaux, les Banques Populaires s'appuient sur les principes du modèle coopératif et ses valeurs de responsabilité, de transparence et de solidarité.

Coopérative depuis toujours, BPAURA s'engage pour un développement durable et responsable, en symbiose avec ses territoires et l'économie réelle. Son capital est détenu à 100 % par ses clients sociétaires, lesquels sont représentés par les Administrateurs de la Banque au sein du Conseil d'Administration.

Des Conseils Territoriaux Coopératifs viennent compléter la gouvernance de BPAURA. Véritables relais entre le Conseil d'Administration et les clients sociétaires, ils participent à promouvoir les valeurs coopératives de la Banque, dans le cadre d'événements ou d'animations organisés au plus près des territoires, ICI et ENSEMBLE.



La chaîne des puy, Puy-de-Dôme (63)



Grenoble, Isère (38)



Le vignoble du Beaujolais, Rhône (69)



Lyon, Rhône (69)

EN BREF*

- 375 000 clients sociétaires
- 17 membres au sein du Conseil d'Administration
- 8 Conseils Territoriaux Coopératifs
- 85 Conseillers Territoriaux Coopératifs

*Chiffres 2024

Nos chiffres clés 2024

INDICATEURS FINANCIERS



INDICATEURS COMMERCIAUX



UNE ORGANISATION DE PROXIMITÉ

3 DIRECTIONS COMMERCIALES RÉGIONALES



4 DIRECTIONS RÉGIONALES ENTREPRISES & BANQUE PRIVÉE



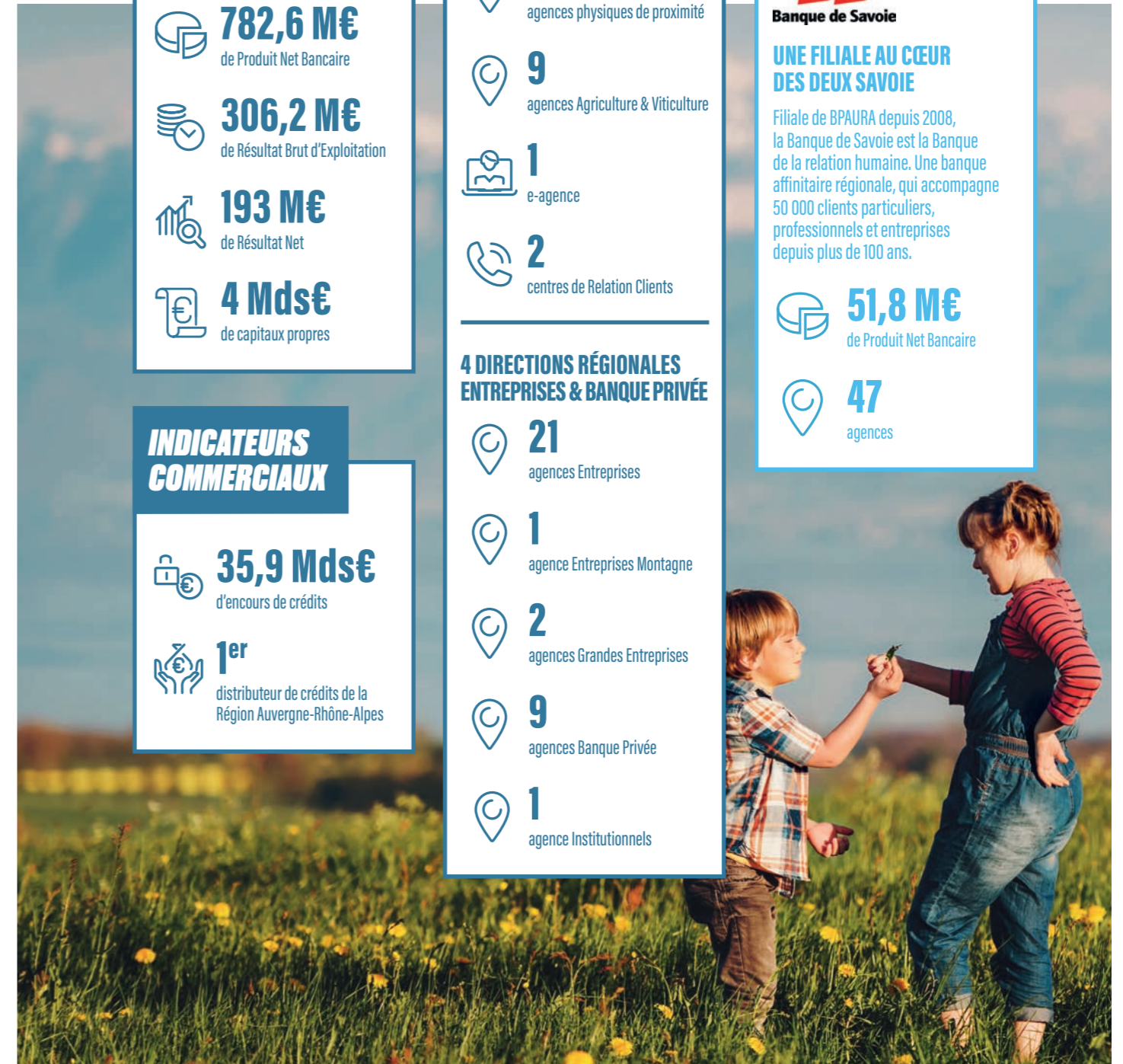
BANQUE DE SAVOIE



Banque de Savoie

UNE FILIALE AU CŒUR DES DEUX SAVOIE

Filiale de BPAURA depuis 2008, la Banque de Savoie est la Banque de la relation humaine. Une banque affinitaire régionale, qui accompagne 50 000 clients particuliers, professionnels et entreprises depuis plus de 100 ans.



FIERS DE NOS ENGAGEMENTS DURABLES ET RESPONSABLES

Forte de sa singularité coopérative, BPAURA inscrit l'impact au cœur de son modèle et de sa stratégie en matière de Responsabilité Sociétale des Entreprises (RSE). Fidèle à sa raison d'être, elle s'engage aux côtés de l'ensemble de ses parties prenantes : ses collaborateurs, ses clients, l'environnement et ses territoires.



1. Engagés dans l'attractivité des talents et la fidélisation de nos équipes

C'est bien chez nous !

Avec la conviction que chaque collaboratrice, chaque collaborateur a des talents à exprimer, la politique de Ressources Humaines de BPAURA vise depuis toujours une ambition : permettre à chacune et à chacun de se développer et de s'épanouir, dans un climat de confiance, vecteur de performance. Celle-ci s'articule autour de trois grandes orientations :

Attirer et fidéliser les talents

Employeur de référence de la Région, BPAURA est convaincue qu'investir dans les talents et les fidéliser est essentiel pour construire la banque de demain. Cela passe par une gestion proactive des recrutements et des carrières, ainsi que la mise en place de formations adaptées.

Assurer l'inclusion et le bien-être au travail

BPAURA est convaincue que l'inclusion et la qualité de vie au travail sont des moteurs de performance, d'engagement et de richesse pour ses équipes. Une conviction qui s'est traduite, notamment, par le renouvellement récent, et pour la deuxième fois consécutive, du Label Égalité Professionnelle entre les femmes et les hommes décerné par AFNOR Certification. Parmi les actions déployées, BPAURA a mis en place l'AURA des femmes, réseau qui accompagne le développement professionnel des collaboratrices et promeut la mixité au sein de l'entreprise.

La démarche en faveur de l'inclusion passe également par la promotion de la diversité et de l'égalité des chances : les partenariats établis avec les associations NQT (Nos Quartiers ont des Talents), Sport dans la Ville et Capital Filles impliquent près de 40 collaborateurs de BPAURA qui donnent de leur temps pour soutenir des jeunes dans leurs réflexions professionnelles.

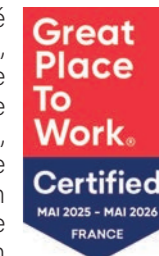
Enfin, la Banque régionale s'engage au quotidien pour intégrer et accompagner professionnellement des personnes en situation de handicap dans les meilleures conditions, via, notamment, des aménagements de postes et aides au financement de dispositifs de compensation du handicap.

Accompagner les managers et la performance collective

BPAURA est convaincue du rôle essentiel de l'animation managériale dans la stimulation de la performance collective. Pour cela, la Banque régionale investit au service de ses quelque 500 managers, à travers, notamment, le déploiement de formations sur mesure et une animation régulière de ses cercles managériaux.

BPAURA certifiée Great Place To Work®

BPAURA a rejoint en mai 2025 la communauté des « entreprises où il fait bon travailler », en obtenant la certification Great Place To Work®, référence mondiale en matière de qualité de vie au travail. À cette occasion, BPAURA est devenue la première banque sur son territoire à obtenir ce label, avec un score de 76 % au Trust Index®, questionnaire qui mesure la confiance ressentie par chacun dans le management de l'entreprise sur les 5 dimensions suivantes : crédibilité, respect, équité, fierté, convivialité.



EN BREF*

- 400 collaborateurs recrutés
- 174 alternants accueillis
- 80 % des postes pourvus en interne pour 450 mobilités au total
- 10,8 M€ investis en formation, soit 8 % de la masse salariale
- 99/100 : index de l'égalité professionnelle

*Chiffres 2024

2. Engagés dans la réduction de notre empreinte carbone

Une trajectoire ambitieuse

Dans le cadre de sa stratégie de RSE, BPAURA s'engage au quotidien en faveur de la transition énergétique et environnementale avec la volonté d'être un acteur exemplaire vis-à-vis de ses parties prenantes en matière de réduction de son empreinte carbone. Pour cela, elle met en œuvre des actions complémentaires, sur l'ensemble de ses sites :

Optimisation de la performance énergétique du parc immobilier

À travers un programme pluriannuel de travaux, BPAURA veille à recourir à des équipements moins énergivores, plus vertueux et plus sobres, tels que l'éclairage LED. Elle s'attache également à améliorer constamment l'isolation et l'efficacité thermique de son bâti.

Déploiement de la domotique

Cette solution permet de monitorer et de piloter les consommations énergétiques des bâtiments, avec déjà des résultats positifs (diminution de 16 % des consommations en moyenne).



Agence BPAURA de Saint-Marcellin, Isère (38)

Installation de panneaux photovoltaïques

Plusieurs agences de BPAURA possèdent désormais sur leur toit des panneaux photovoltaïques, à l'image de l'agence de Saint-Marcellin (Isère), qui, après sa rénovation en 2023, est devenue la première agence à énergie durable de la Banque.

Des ombrières photovoltaïques ont également été déployées sur le parking du site central de Clermont-Ferrand (Puy-de-Dôme) : les 1 002 panneaux photovoltaïques installés permettent ainsi de couvrir 34 % des besoins électriques du site.

Actions de sensibilisation et de pédagogie

Campagnes de communication interne (« Petits Actes, Grands Impacts »), Fresques du Climat, forfaits « Mobilité durable » pour inciter à opter pour des modes de transport doux et alternatifs, ou encore mise à disposition d'une flotte de véhicules électriques et de vélos à assistance électrique : BPAURA additionne les actions au service de sa trajectoire carbone et multiplie ses résultats en impliquant l'ensemble de ses collaborateurs.

Une démarche d'achats vertueuse

BPAURA est labellisée « Relations fournisseurs et achats responsables », un label qui distingue les organisations faisant preuve de relations durables et équilibrées avec leurs fournisseurs. Elle met ainsi en œuvre plusieurs principes d'actions en lien avec ses pratiques d'achats, tels que la maîtrise d'un délai moyen de paiement fournisseurs à 20 jours, la collaboration avec des fournisseurs locaux pour plus de 80 % de ses achats, ou encore le recours à des fournisseurs inclusifs (Structures d'Insertion par l'Activité Économique et Structures du Secteur du Travail Protégé et Adapté) à hauteur de 450 K€ en 2024.

EN BREF *

Une baisse de 12,4 % des émissions de CO₂ de BPAURA par rapport à 2019

*Chiffres 2024

Corenc : une rénovation exemplaire au cœur du bassin grenoblois

Le site de Corenc est l'un des principaux sites centraux de BPAURA. Construit dans les années 70, le bâtiment était devenu énergivore et peu adapté aux nouveaux modes de travail. Sa rénovation, initiée en septembre 2023 et préférée par les collaborateurs au déménagement dans un autre lieu, a permis d'opérer la transition environnementale du site et d'offrir à ces derniers un cadre de travail de qualité.

Le site rénové de Corenc se distingue d'abord par une innovation technique majeure : l'utilisation de la géoénergie, ou géothermie de surface, destinée à couvrir jusqu'à 90 % des besoins du bâtiment en chaud et 95 % des besoins en froid. L'ensemble des dispositifs déployés (panneaux photovoltaïques, enveloppe thermique efficiente) doit permettre de réduire de plus de 60 % les consommations énergétiques et de près de 80 % les émissions carbone du site en exploitation.

En complément, afin de préserver la biodiversité environnante, différents aménagements ont été réalisés à l'extérieur du bâtiment : installation de nichoirs et de ruches, construction de haies sèches pour les insectes et les oiseaux et de pierriers pour la microfaune, désimperméabilisation des sols, plantation d'arbres, etc.

Le bâtiment rénové de Corenc traduit enfin l'engagement de BPAURA en matière de qualité de vie au travail de ses collaborateurs. Au sein d'espaces désormais ouverts, modernes et lumineux, les salariés du site bénéficient d'un cadre de travail décloisonné et fonctionnel, favorisant la collaboration et la convivialité.

LE SITE DE CORENC EN BREF *

- 400 collaborateurs
- Surface rénovée de 7 680 m²
- 16 mois de travaux de rénovation
- Investissement de 22 M€
- 450 panneaux photovoltaïques installés

*Chiffres 2024



Vue aérienne du site de Corenc, Isère (38)



Entrée du site de Corenc, Isère (38)

POUR ALLER PLUS LOIN



La Direction Impact, Climat et RSE

Dans un monde en constante évolution, les défis liés

au développement durable n'ont jamais été aussi cruciaux. La crise climatique, la raréfaction des ressources naturelles et les enjeux sociétaux appellent à une prise de conscience collective, y compris par les entreprises, en tant qu'agents économiques citoyens. C'est dans ce contexte que BPAURA a créé, en 2024, la Direction Impact, Climat et RSE, avec l'ambition d'ancrer la RSE au cœur de sa stratégie, de ses activités et en collaboration avec l'ensemble des directions et équipes de la Banque. Une ambition concrétisée et reconnue par la délivrance, par AFNOR Certification en octobre 2025, du label Engagé RSE - niveau « Exempleire ».

3. Engagés dans la transition environnementale de nos clients

La Banque de la Transition Énergétique

Créée en 2020 par BPAURA, la Banque de la Transition Énergétique (BTE) est intégralement destinée à la collecte d'épargne verte auprès d'épargnants du territoire et au financement d'initiatives en faveur de la transition énergétique et environnementale en région. Elle s'appuie pour cela sur des expertises dédiées, ainsi que sur des partenariats avec des entreprises référentes permettant d'accompagner ses clients dans la réalisation de leur bilan carbone, leurs projets d'efficacité énergétique ou encore le photovoltaïque.

Le modèle de la BTE s'articule autour de 4 piliers :

- **La traçabilité de l'épargne** : l'épargne verte collectée est strictement orientée vers le financement de projets identifiables de transition énergétique et environnementale.
- **La territorialité de l'action** : les projets financés sont basés exclusivement sur le territoire de BPAURA.
- **Le financement en circuit court** : la BTE favorise le lien direct entre épargnants et porteurs de projets énergétiques en région.

▪ **Une démarche partenariale** : la BTE travaille en collaboration étroite avec ses partenaires de l'écosystème régional pour développer des solutions répondant aux attentes et enjeux de ses clients et du territoire.

Aux côtés de BPAURA et de sa filiale Banque de Savoie, 5 autres Banques Populaires ont rejoint l'initiative de la BTE : ensemble, elles participent à accélérer les transitions sur leurs territoires avec, fin août 2025, plus d'1,6 Md€ de financements accordés.



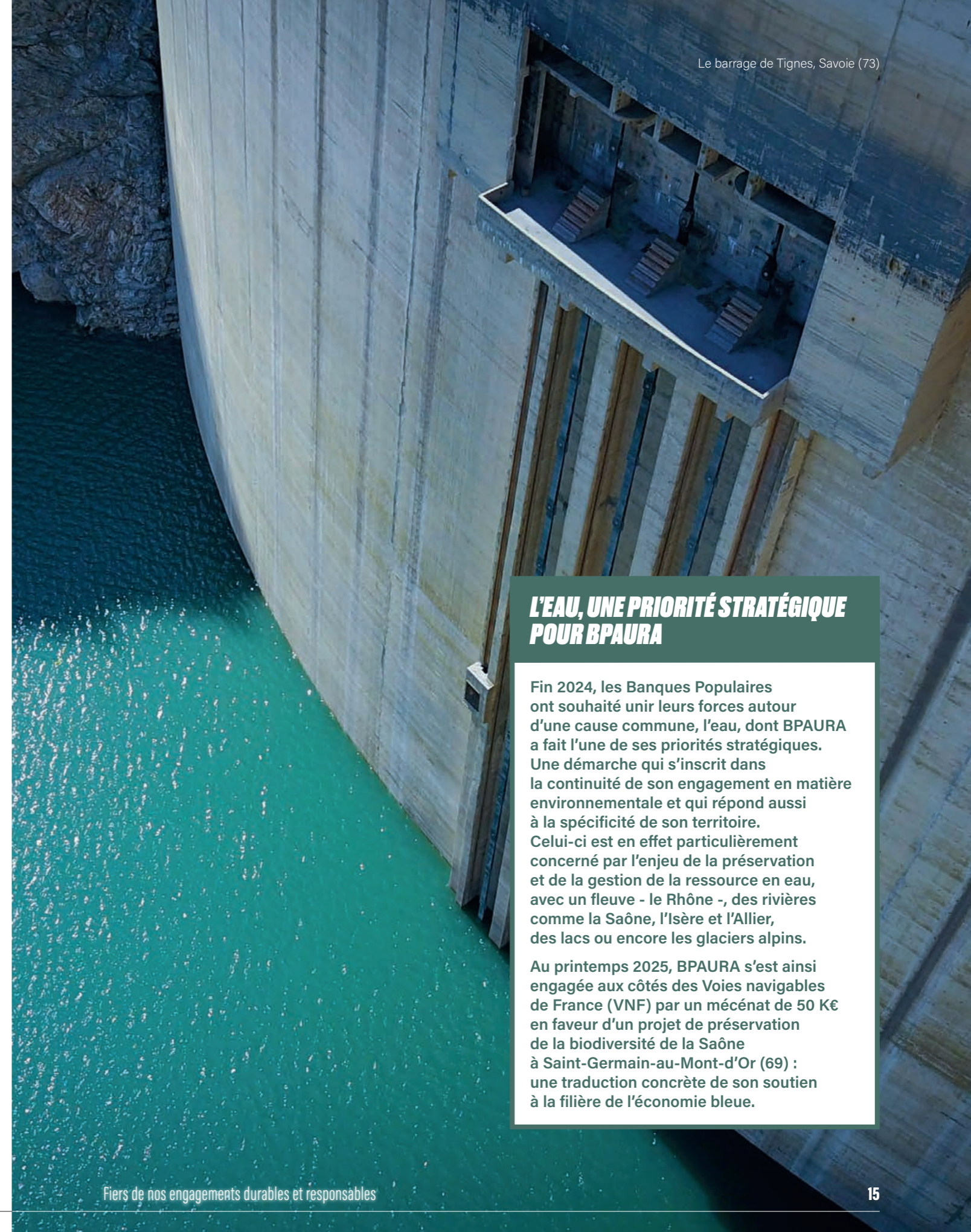
LA BANQUE DE LA TRANSITION ÉNERGÉTIQUE EN BREF*

- **467 M€** d'encours d'épargne
- **756 M€** de crédits accordés
- **13 590** projets de transition énergétique financés
- **16 partenaires**, dont Cozynergy, société dans laquelle BPAURA a pris une participation
- **10 salariés** dédiés
- **60 référents** au sein des agences BPAURA

*Chiffres à fin août 2025 - Territoires BPAURA et Banque de Savoie

Des offres dédiées créées par BPAURA

Pour l'ensemble de ses clients, BPAURA propose des solutions d'épargne et de financement qui répondent directement aux enjeux de la transition environnementale, tels que des projets de rénovation énergétique ou de décarbonation. Elle encourage aussi la performance extra-financière de ses clients Entreprises en abordant leur stratégie RSE à l'occasion de chaque rendez-vous et via des offres sur mesure qui prennent en compte leurs engagements sur des thématiques environnementales et sociales. Ainsi, BPAURA s'inscrit comme LA Banque leader de toutes les transitions sur ses territoires.



L'EAU, UNE PRIORITÉ STRATÉGIQUE POUR BPAURA

Fin 2024, les Banques Populaires ont souhaité unir leurs forces autour d'une cause commune, l'eau, dont BPAURA a fait l'une de ses priorités stratégiques. Une démarche qui s'inscrit dans la continuité de son engagement en matière environnementale et qui répond aussi à la spécificité de son territoire. Celui-ci est en effet particulièrement concerné par l'enjeu de la préservation et de la gestion de la ressource en eau, avec un fleuve - le Rhône -, des rivières comme la Saône, l'Isère et l'Allier, des lacs ou encore les glaciers alpins.

Au printemps 2025, BPAURA s'est ainsi engagée aux côtés des Voies navigables de France (VNF) par un mécénat de 50 K€ en faveur d'un projet de préservation de la biodiversité de la Saône à Saint-Germain-au-Mont-d'Or (69) : une traduction concrète de son soutien à la filière de l'économie bleue.

4. Engagés en faveur d'un impact sociétal positif

La Fondation BPAURA



Fidèle à ses valeurs coopératives et à sa raison d'être, BPAURA a créé en 2020 sa fondation

d'entreprise afin de déployer des actions concrètes en faveur de celles et ceux qui s'investissent pour le bien commun. La Fondation BPAURA apporte son concours aux associations et structures d'intérêt général qui agissent dans quatre domaines identifiés :

l'enseignement :
promouvoir un enseignement de qualité

la santé :
permettre l'accès à la santé pour tous

l'intégration sociale :
favoriser l'intégration sociale

la culture :
faire rayonner la culture auprès de tous

Pour piloter son action, la Fondation BPAURA s'appuie sur un Délégué Général et un Conseil d'Administration au sein duquel siègent, notamment, quatre personnes qualifiées issues de la société civile : Mathias BERNARD, Professeur d'histoire contemporaine et Président de l'Université Clermont Auvergne (63), Hélène LAFONT-COUTURIER, Directrice Générale du musée des Confluences de Lyon et Conservatrice du patrimoine (69), Patrick LEVY, Professeur de médecine, Pneumologue, Physiologiste et ancien Président de l'Université Grenoble Alpes (38), ainsi que Prosper TBOUL, ancien Directeur Général APF France Handicap, consultant Stratégie & Organisation (69).



L'association Lyonnaises de Tutooine, lauréate des Trophées de la Fondation 2023 pour son projet d'amélioration de la qualité de vie des femmes malades de cancer.

LES LEVIERS D' ACTIONS DE LA FONDATION BPAURA *

Depuis 2020, 424 initiatives d'intérêt général soutenues pour 3,6 M€ à travers trois leviers d'actions :

Les appels à projets :
220 000 €/an
Ils sont lancés chaque année à l'échelle du territoire de BPAURA, dans chacun des domaines d'intervention de la Fondation. Les projets accompagnés et soutenus financièrement sont examinés par un comité de sélection avant décision par le Conseil d'Administration de la Fondation.

Les Trophées de la Fondation :
80 000 €/an
Ils récompensent chaque année des projets portés par des associations locales et sélectionnés en proximité par 8 jurys composés de clients sociétaires membres des Conseils Territoriaux Coopératifs de BPAURA.

Le mécénat institutionnel :
+ de 500 000 €/an
La Fondation BPAURA accompagne près d'une trentaine de structures d'intérêt général via des conventions de mécénat pluriannuelles.

*Chiffres à fin juillet 2025



ICI, acteurs d'un engagement solidaire et territorial, ENSEMBLE

Entreprise citoyenne, engagée en faveur du développement économique, social et sociétal de ses territoires, BPAURA s'appuie sur sa singularité de banque coopérative pour accompagner l'ensemble des initiatives solidaires de ses parties prenantes. Depuis parfois plus de 40 ans, BPAURA a su tisser des liens de proximité et de confiance avec nombre d'organisations professionnelles ou consulaires (Chambres de commerce et d'industrie, Chambres des métiers et de l'artisanat, Confédération des petites et moyennes entreprises, Confédération de l'artisanat et des petites entreprises du bâtiment...), ordres de professions libérales (avocats, experts-comptables, kinésithérapeutes...), plateformes d'initiatives locales, structures institutionnelles ou associatives.

Sur les 15 départements de son ressort, elle anime ainsi plus de 500 partenariats et mécénats dans différents domaines : la culture et le cinéma, l'enseignement et la recherche, la santé, le sport, notamment le ski et la voile, ou encore l'intégration sociale.

BPAURA, l'esprit sportif

BPAURA encourage chaque jour l'esprit sportif et s'engage auprès de tous ceux qui font vivre le sport et ses valeurs sur son territoire avec plus de 200 acteurs de l'écosystème sportif local. Un engagement qui se traduit par des partenariats économiques en lien avec le sport : Outdoor Sport Valley (OSV), dont BPAURA est membre fondateur, Domaines Skiabiles de France (DSF)... et des mécénats, via la Fondation BPAURA, pour soutenir l'intégration sociale par le sport (association Sport dans la Ville, fonds de dotation Enfance et Montagne...) ou le handisport (association de cécifoot Clermont Joker's).

La Team BPAURA : un soutien durable auprès des athlètes du territoire

Depuis qu'elle a fait le choix en 2019 de créer sa Team d'athlètes, BPAURA s'est engagée à soutenir les meilleurs sportifs de son territoire afin de contribuer à leur réussite sportive et personnelle. Elle accompagne ainsi aujourd'hui 13 athlètes auxquels elle apporte un soutien financier et des formations dédiées à leurs problématiques de jeunes sportifs de haut niveau. Elle poursuit son accompagnement au-delà de leur carrière sportive dans leurs projets professionnels de reconversion.

5. Engagés pour une montagne durable

La Banque de la montagne et de ceux qui y vivent !

Aux côtés des acteurs de la montagne, été comme hiver, BPAURA soutient l'audace, accompagne la réussite, développe l'optimisme et s'engage pour une montagne durable.

Véritable partenaire du monde de la neige, surnommée « la Banque du Ski et de la Montagne », BPAURA a tissé des liens pérennes avec l'écosystème montagnard. Cette relation de confiance avec les acteurs majeurs de la filière (Écoles du Ski Français, remontées mécaniques, comités de ski, ski-clubs, acteurs locaux...) est intimement liée à l'engagement de BPAURA. Elle s'appuie sur une animation en proximité et la parfaite connaissance et implantation des équipes, avec plus de 250 personnes au service de la montagne et de ceux qui y vivent.

EN BREF

- Près d'**1 professionnel sur 2** dans le massif alpin en relation avec BPAURA
- **1 pôle Entreprises Montagne** à Albertville (73) avec une équipe de 6 Conseillers répartis sur tout l'arc alpin (Haute-Savoie, Savoie, Isère, Hautes-Alpes et Alpes-de-Haute-Provence) et dans le Massif central
- **40 agences** en stations pour les particuliers et les professionnels
- **45 ans de partenariat** avec le Syndicat National des Moniteurs du Ski Français, notamment via la SOCAMMES
- **90 Écoles du Ski Français (ESF)** partenaires
- **1 soutien historique** au fond de dotation Enfance et Montagne au service d'actions concrètes de transmission du savoir alpin et de projets éducatifs pour une montagne durable

Une banque engagée dans l'économie de la filière montagne

Avec une quarantaine d'agences en montagne et un pôle Entreprises dédié, BPAURA s'inscrit comme un partenaire bancaire et financier majeur des professionnels de la montagne (commerçants, moniteurs de ski...) en les conseillant, les accompagnant dans leur développement et les aidant à préparer leur transition, grâce à une large gamme de financements et de services personnalisés.

BPAURA aux côtés des « Pulls Rouges »

En tant que professionnels, les moniteurs de ski trouvent auprès de BPAURA des interlocuteurs qui connaissent parfaitement leur métier et accompagnent leur audace et leur réussite tout au long de l'année. Certains collaborateurs et directeurs d'agence sont d'ailleurs eux-mêmes moniteurs de ski.

Parmi l'accompagnement proposé par BPAURA, la SOCAMMES, société de caution mutuelle, a été créée pour faciliter l'accès des moniteurs de ski au crédit en apportant sa garantie aux prêts immobiliers accordés par BPAURA. Enfin, la banque régionale propose aux « Pulls Rouges » une offre bancaire dédiée à des conditions préférentielles.



Courchevel, Tarentaise, Savoie (73)

BPAURA, partenaire du monde du ski depuis 45 ans

BPAURA s'investit chaque jour auprès de tous ceux qui font preuve d'initiative et de dynamisme. Elle accompagne les professionnels du ski, mais aussi toutes les structures qui forment et suivent des milliers de skieurs, depuis leur premier schuss jusqu'à leur phase de maturité. Elle est ainsi partenaire de longue date :

- Des 6 comités de ski de la Région
- De la ligue de ski Auvergne-Rhône-Alpes
- De 90 clubs des sports et ski-clubs
- De l'Association Française des Entraîneurs de Ski Alpin

- Du Syndicat National des Guides de Haute-Montagne
- De l'équipe universitaire de ski alpin des Alpes
- Des clubs organisateurs de diverses Coupes du Monde : Courchevel (ski alpin), Val Thorens (ski cross et freeride), l'Alpe d'Huez (ski freestyle) et les Deux Alpes (snowboard cross)
- Des offices de tourisme de stations (Val d'Isère, La Plagne et Tignes)

Enfin, à travers sa Team d'athlètes, BPAURA accompagne deux champions du monde du ski-alpinisme : Emily HARROP et Thibault ANSELMET.



Interview

Éric BRÈCHE, Président du Syndicat National des Moniteurs du Ski Français

Pouvez-vous nous parler du Syndicat National des Moniteurs du Ski Français et de sa relation avec BPAURA ?

Le Syndicat National des Moniteurs du Ski Français (SNMSF) fête en 2025 ses 80 ans d'existence. Notre but est d'enseigner la pratique du ski alpin et nordique et ses disciplines assimilées. Il est aussi d'organiser cette pratique en toute sécurité pour faire suite à la demande de l'État en 1945.

Depuis 45 ans, une belle histoire s'est construite entre la Banque Populaire et les ESF. Au début, nous avons signé des partenariats sur les structures, puis, au fil du temps, des dispositifs individuels pour les moniteurs ont été créés à l'instar de la SOCAMMES. Et j'espère que notre partenariat durera encore 40 ans minimum !

La montagne est en mutation. Comment BPAURA vous accompagne-t-elle face à cet enjeu ?

De tout temps, la montagne a connu des évolutions. Je crois que l'ADN du montagnard n'a jamais été d'attendre mais d'être proactif pour l'aménagement de son territoire et des activités en montagne. Les montagnards s'adaptent et construisent leur avenir. Par ailleurs, le SNMSF a notamment créé le fonds de dotation Enfance & Montagne pour relancer les classes de découverte en montagne, qu'elle soit enneigée ou pas. C'est un beau dispositif qui permet d'accueillir les jeunes à la montagne durable et ses activités, dans le cadre d'un projet pédagogique. Bien évidemment, BPAURA a été l'un des premiers mécènes aux côtés des ESF !

FIERS D'ÊTRE LE PARTENAIRE DE CEUX QUI ENTREPRENNENT

Marchés de proximité

Banque coopérative et locale, BPAURA accompagne chaque jour près d'1 million de clients dans tous leurs moments de vie. Particuliers ou professionnels, agents de la fonction publique ou exerçant une profession libérale, ou encore agriculteurs-viticulteurs : quel que soit leur âge, la Banque les conseille et les soutient dans leur développement, à chaque étape de leur projet, avec à leurs côtés 1 660 Conseillers dédiés sur ses territoires.

LES MARCHÉS DE PROXIMITÉ EN BREF

- 830 000 clients particuliers
- Près de 200 000 clients agents de la fonction publique
- 150 000 clients professionnels
- Plus de 22 000 clients professions libérales
- 8 500 clients agriculteurs ou viticulteurs



1. Accompagner tous les moments de vie

Les particuliers

Comptes et moyens de paiement, épargne, crédit, assurance : BPAURA propose de multiples solutions et expertises pour répondre à l'ensemble des besoins de ses clients particuliers. Afin de s'adapter aux nouveaux modes de vie et de consommation, elle offre également à ces derniers de nombreuses fonctionnalités pour gérer leurs opérations à distance.

Banque de chacun de ses clients, BPAURA est aussi la banque de la famille, à travers, notamment, des offres de banque au quotidien et d'assurance dédiées.

Premier distributeur de crédits de la Région Auvergne-Rhône-Alpes, BPAURA a enregistré en 2024 une production de 1,1 Md€ de crédits immobiliers et de 614 M€ de crédits à la consommation. Elle s'est également distinguée par le lancement d'offres spécifiques destinées à redonner du pouvoir d'achat aux jeunes primo-accédants.

Enfin, avec un Net Promoter Score (NPS)* positif pour 99 % de ses agences de proximité en 2024, BPAURA place plus que jamais la satisfaction de ses clients au cœur de ses préoccupations.

Les jeunes

Attachée à soutenir les jeunes dans leurs projets, BPAURA les aide à passer toutes les étapes qui comptent. Scolarité, études en France ou à l'étranger, réalisation des premiers grands projets personnels, professionnels ou associatifs : plusieurs offres avantageuses répondent à leurs problématiques, tels qu'une solution de compte et moyen de paiement à prix réduit (avec une mobilité facilitée à l'étranger), le prêt apprentis ou étudiants (avec un taux privilégié), le Permis à 1 € par jour, l'avance Premiers Salaires pour les jeunes actifs, la caution locative ou encore des remises sur les contrats d'assurance.

La fonction publique

Grâce à un partenariat de plus de 50 ans entre les Banques Populaires et la Casden, le personnel de l'Éducation nationale et de la fonction publique dispose d'une banque dédiée, d'un accueil personnalisé et de solutions bancaires sur mesure, dans chacune des agences BPAURA.

En complément, le partenariat établi avec l'Acef permet à chaque agent des services publics d'améliorer son pouvoir d'achat par le biais d'offres extra-bancaires.

*Le NPS est un outil permettant de mesurer l'expérience client pour évaluer la satisfaction et la fidélisation d'une clientèle vis-à-vis d'une entreprise.

NOS EXPERTISES

LA GESTION DE PATRIMOINE ET LA GESTION SOUS MANDAT

Forte de son réseau d'experts, la Gestion de Patrimoine de BPAURA accompagne ses clients à chaque moment de vie : évolution, développement, préservation ou transmission du patrimoine aux générations futures.

Répartis sur tous les territoires, les Conseillers en Gestion de Patrimoine de BPAURA accompagnent les projets de leurs clients en établissant un diagnostic personnalisé de leur patrimoine. Ils définissent ensemble une stratégie de gestion et mettent en œuvre les solutions adaptées à leurs objectifs et à ceux de leurs proches.

BPAURA met également à leur disposition les compétences d'une équipe exclusivement dédiée à la Gestion sous Mandat, leur permettant ainsi de diversifier leur épargne sans les priver des opportunités de croissance. Les gérants aident à définir le mode de détention de leurs actifs et le profil d'investisseur correspondant à leur stratégie patrimoniale.

BANQUIER-ASSUREUR

BPAURA est un assureur de plein exercice qui propose une gamme complète de produits d'assurance offrant les meilleures garanties du marché : assurances habitation ou véhicule, assurances du quotidien (téléphone, ordinateur portable, protection juridique...), solutions de santé & prévoyance, assurances dédiées aux professionnels, ou encore offre de télésurveillance... BPAURA accompagne ses clients du conseil à l'indemnisation.

2. Accompagner l'audace, l'innovation et les initiatives des professionnels

Les professionnels

Grâce à son ADN de banque des entrepreneurs, BPAURA accompagne depuis toujours les artisans, les commerçants et les PME dans la création et le développement de leur entreprise. Au quotidien, la Banque régionale est aux côtés de 150 000 clients professionnels et a consacré, en 2024, 960 M€ pour financer leurs projets d'équipement.

Face aux situations d'urgence qu'ils ont rencontrées ces dernières années, BPAURA a su démontrer son expertise et sa capacité d'accompagnement, y compris dans les moments difficiles, comme durant la crise sanitaire de 2020 où elle a accordé plus de 18 000 Prêts Garantis par l'État pour un montant de 2,5 Mds€ au bénéfice de ses clients professionnels et entreprises.

Enfin, en tant qu'interlocutrices privilégiées de la Région et des chambres consulaires (Chambres des métiers et de l'artisanat et Chambres de commerce et d'industrie), BPAURA et la SOCAMA Auvergne-Rhône-Alpes sont à l'origine des prêts Artisan Auvergne-Rhône-Alpes et Commerçant Auvergne-Rhône-Alpes, des dispositifs de financement destinés à accompagner la création, la reprise et le développement des professionnels.

UNE PROMESSE RELATIONNELLE DÉDIÉE

Les clients professionnels dont le chiffre d'affaires est compris entre 500 K€ et 3 M€ ont des attentes et des besoins spécifiques. Ils sont plus de 24 000 à faire confiance à BPAURA qui, depuis 2025, déploie à leur attention de nouveaux métiers au service d'une promesse relationnelle renforcée s'appuyant notamment sur les expertises de la banque sur les volets professionnels et privés.

Un dispositif qui s'inscrit pleinement dans l'ambition de BPAURA d'être la banque préférée des professionnels.



**"NOTRE CONSEILLER
BPAURA EST UN
VÉRITABLE ALLIÉ!"**

Interview

Jean-Luc VALADEAU, Directeur des Maisons du Clair de la Plume - Grignan (26)

Les Maisons du Clair de la Plume ont été créées en 1999 à Grignan, dans la Drôme, avec l'ouverture d'un hôtel-salon de thé. Depuis, l'entreprise s'est développée avec deux hôtels 4 étoiles, dont Le Clair de la Plume, Clef Rouge Michelin depuis 2024, et trois restaurants : le restaurant gastronomique étoilé, le bistrot La Ferme Chapouton et le Café des Vignerons. L'entreprise dispose également d'un jardin méditerranéen agrémenté d'une piscine naturelle, d'un espace privatisable, et d'un caveau de dégustation.

Comment BPAURA vous accompagne-t-elle au quotidien ?

Le rôle de notre Conseiller BPAURA ne se limite pas à proposer des services bancaires : au-delà du financement de nos projets, son apport d'expertise permet d'anticiper les risques et de sécuriser notre gestion financière. C'est un véritable allié !

Nous avons établi une relation de confiance, tissée au fil des ans, qui permet aujourd'hui un contact direct et franc, synonyme d'efficacité et de réactivité. C'est important, en particulier quand on parle de gestion des flux de trésorerie et des aspects administratifs.

Quels sont les défis de votre entreprise ?

Nous devons sans cesse nous adapter : la gestion des coûts exige un équilibre constant entre qualité et rentabilité, tandis que l'innovation et la digitalisation transforment les attentes et les habitudes des clients. BPAURA nous aide à relever ces défis, grâce à un suivi personnalisé, selon l'évolution de nos besoins et de la conjoncture.



**"UNE RELATION BASÉE
SUR LA CONFIANCE
ET LA RÉACTIVITÉ"**

Interview

Yann DELARBOULAS,

Gérant associé de la coutellerie Fontenille Pataud - Thiers (63)

Créée en 1929 à Thiers, capitale française du couteau, la coutellerie Fontenille Pataud propose des couteaux haut de gamme, entièrement fabriqués sur place. Dans cette tradition, elle réinvente des modèles phares, pour les particuliers et les professionnels. L'entreprise a été reprise en 2018 par Yann DELARBOULAS et son épouse.

Comment BPAURA vous accompagne-t-elle au quotidien ?

BPAURA a été la seule banque à nous suivre dans notre projet de reprise ! Depuis, nous sommes passés de 8 à 17 salariés. BPAURA a accompagné notre développement, notamment l'investissement, en 2020, dans de nouveaux locaux.

Plus récemment, dans le cadre de sa démarche d'engagement sociétal, BPAURA a été à nos côtés pour procéder à l'aménagement de nos locaux en matière d'accessibilité, afin de répondre au besoin de l'un de nos salariés. Un geste emblématique de notre relation avec notre Conseiller, basée sur la confiance et la réactivité.

Quels sont vos projets pour votre entreprise ?

En partenariat avec la Région, nous avons lancé des visites de notre coutellerie et des formations pour le grand public. Ainsi, nous pouvons expliquer notre magnifique métier et montrer nos beaux couteaux à une cible de plus en plus jeune, attachée à un mode de consommation plus éthique et local.

Les professions libérales

Les professions libérales juridiques, du chiffre et de santé disposent chez BPAURA d'une équipe dédiée qui connaît les spécificités de leurs métiers. Des offres précisément adaptées à leurs besoins leur sont réservées comme l'avance premiers honoraires pour accompagner leur projet d'installation. Une expertise qui convainc toujours plus : en 2024, plus de 22 000 professionnels exerçant en libéral font ainsi confiance à BPAURA : une relation de confiance construite dans la durée et en lien avec les organes de représentation de ces professionnels (barreaux, ordres) dont la Banque régionale est partenaire.

INNOVER AU SERVICE DES DÉSERTS MÉDICAUX

Parce que 72 % de la population régionale se situe en zones sous-denses en médecins, dont 20 % en zones d'intervention prioritaire (ZIP), BPAURA s'engage contre la désertification médicale sur ses territoires. Son engagement s'est traduit en 2024 par le lancement de deux nouvelles offres facilitant l'installation de praticiens : le prêt Zéro Désert Médical et le prêt BEI Santé, en partenariat avec la Banque Européenne d'Investissement.

Par ailleurs, BPAURA est le partenaire exclusif de la SOPROLIB, société de caution mutuelle qui apporte sa garantie aux crédits accordés aux professionnels de santé et, plus généralement, aux professionnels libéraux.

Enfin, en 2025, BPAURA soutient l'association Médecins Solidaires en accompagnant l'ouverture d'un nouveau centre médical dans les Alpes-de-Haute-Provence.



Les agriculteurs et les viticulteurs

La Région Auvergne-Rhône-Alpes, terre de gastronomie, est riche en produits agricoles et viticoles emblématiques.

Acteur clé du monde agricole en région depuis plus de 30 ans, BPAURA accompagne près de 8 500 agriculteurs et viticulteurs à travers 9 agences dédiées sur ses territoires. Ses 60 Conseillers spécialisés, tous issus du monde agricole par leur formation ou leur expérience professionnelle passée, connaissent parfaitement les enjeux du secteur et disposent des expertises nécessaires pour répondre aux besoins des agriculteurs et viticulteurs dans tous les moments clés de la vie de leurs exploitations.

BPAURA met ainsi à la disposition de ces derniers des solutions de placement, de protection de l'exploitant, de préparation à la retraite ou de financement de matériel. En 2024, ce sont près de 3 500 projets agricoles qui ont été financés.

Fortement engagée aux côtés des acteurs du secteur, BPAURA met notamment en œuvre des partenariats destinés à favoriser le renouvellement des générations d'exploitants agricoles. Chaque année, la Banque accompagne en moyenne 120 jeunes agriculteurs dans leur projet d'installation.

Enfin, BPAURA prend part aux plus grands salons et manifestations agricoles de ses territoires, tels que le Sommet de l'élevage (Puy-de-Dôme), le salon Tech&Bio (Drôme), Vache en Piste (Haute-Savoie), ou encore le Salon de l'herbe et des fourrages (Allier).

FIERS D'ÊTRE LE PARTENAIRE DE CEUX QUI ENTREPRENNENT

Entreprises et marchés spécialisés

Petites et moyennes entreprises (PME), entreprises de taille intermédiaire (ETI), grandes entreprises, institutionnels, professionnels de l'immobilier, start-ups et entreprises innovantes : en tant que banque coopérative et locale, BPAURA accompagne l'ensemble de ses clients entrepreneurs dans leurs projets de croissance. Elle déploie également à leur attention des expertises dédiées en banque privée, financements structurés, ingénierie financière, développement à l'international et salle des marchés.

LES ENTREPRISES ET MARCHÉS SPÉCIALISÉS EN BREF

- 14 000 clients entreprises
- 5 000 clients Banque Privée
- 470 clients start-ups et entreprises innovantes
- Plus de 500 clients ETI et grandes entreprises
- 550 clients grands institutionnels



1. Accompagner les entreprises et leurs dirigeants à chaque étape de leur développement

Les entreprises



Élue 1^{re} banque des PME, BPAURA accompagne près de 14 000 clients entreprises. Plus de 100 Chargés d'Affaires déclinent leur savoir-faire et leurs expertises au sein de 22 agences dédiées, dont une agence Entreprises Montagne destinée spécifiquement aux acteurs de l'écosystème montagnard. Ils interviennent aux côtés des entreprises et de leurs dirigeants pour construire avec eux les solutions nécessaires à leur développement : création, accélération, croissance externe et/ou à l'international, e-commerce...

Côté offre, la banque au quotidien est sécurisée par un Service Clients dédié, permettant un suivi personnalisé des flux et des opérations courantes. Par ailleurs, en tant que premier distributeur de crédits de la Région Auvergne-Rhône-Alpes, BPAURA a enregistré en 2024 une production de 1,78 Md€ de financements aux entreprises et clients Banque Privée.

Enfin, comme pour les marchés de proximité, BPAURA fait de la satisfaction de ses clients entreprises et marchés spécialisés une priorité : en 2024, la Banque régionale a ainsi enregistré un Net Promoter Score (NPS)* positif pour 95 % de ses agences Entreprises et Grandes Entreprises, et pour 100 % de ses agences Banque Privée.

Les ETI et les grandes entreprises

Partenaire bancaire de référence sur le marché des entreprises, BPAURA accompagne plus de 500 ETI de plus de 50 M€ de chiffre d'affaires. Afin de renforcer sa relation de proximité et son rôle de banquier conseil, BPAURA dispose de 2 agences Grandes Entreprises et d'un service d'experts dans la gestion des flux au quotidien dont l'organisation permet une grande réactivité.

Pour aller encore plus loin dans sa mission de partenaire bancaire, BPAURA tisse avec ses clients-dirigeants une relation de partage et d'émulation, à travers notamment les Clubs ETI. Ces rencontres entre pairs, auxquelles participe la Direction Générale de la Banque, visent à nourrir la réflexion stratégique des chefs d'entreprise.

*Le NPS est un outil permettant de mesurer l'expérience client pour évaluer la satisfaction et la fidélisation d'une clientèle vis-à-vis d'une entreprise.



Les grands institutionnels et les structures de l'Économie Sociale et Solidaire (ESS)

Sur ses territoires, BPAURA est une interlocutrice privilégiée des grands institutionnels et des structures de l'ESS. Grâce à ses 6 Chargés d'Affaires et son Service Clients dédiés, elle est en mesure de répondre aux besoins, enjeux et particularités de ces clients spécifiques : mutuelles, organismes consulaires, associations professionnelles, établissements sociaux et de santé, établissements d'enseignement, de formation et de culte, établissements publics et assimilés (collectivités locales, acteurs du logement social, sociétés d'économie mixte, ou encore établissements de l'ESS).

En complément de solutions sur mesure en matière de placement de trésorerie ou de gestion de flux, BPAURA accompagne ses clients institutionnels dans leurs projets d'investissement : elle a ainsi délivré, sur ce segment, 135 M€ de crédits en 2024.

Les start-ups et les entreprises innovantes

Soutenir les start-ups du territoire, aider les pépites technologiques à se développer : les ambitions de BPAURA sont nombreuses vis-à-vis de ces entreprises innovantes qui reposent sur un modèle économique singulier, nécessitant un accompagnement sur mesure. À travers sa filière dédiée Next'Innov, composée de 2 Ingénieurs Innovation et de 8 Conseillers Clientèle Entreprise, la Banque dispose de compétences spécifiques et pointues pour accompagner les 470 entreprises innovantes qui lui font confiance.

LES PRIX NEXT'INNOV



Les trophées des Prix Next'Innov visent à offrir une visibilité et une reconnaissance aux start-ups méritantes de la Région Auvergne-Rhône-Alpes dans deux catégories :

- l'amélioration de la performance des entreprises
- les produits et services innovants

La Banque Privée



Dédiée aux dirigeants d'entreprise et aux clients fortunés, la Banque Privée offre un modèle bancaire adapté à la vie des entrepreneurs et de leur famille. La prise de décisions professionnelles peut impacter le patrimoine familial et réciproquement. Un binôme d'experts constitué d'un Banquier Privé (conseil) et d'un Gestionnaire (banque au quotidien) déploie un service sur mesure en toute confidentialité auprès de plus de 5 000 clients dirigeants, répartis dans 9 agences Banque Privée sur l'ensemble du territoire.

Les experts Banque Privée mobilisent leur savoir-faire pour construire une relation de confiance durable et respectueuse des intérêts du client afin de définir la meilleure stratégie patrimoniale.

De l'optimisation de la rémunération jusqu'à la cession ou la transmission d'entreprise, en passant par le conseil autour du patrimoine immobilier ou professionnel, le Banquier Privé est un guide pour rendre simples les problématiques les plus complexes.



Interview

Philippe BOSSANNE, Président Directeur Général et co-fondateur d'Huttopia Saint-Genis-les-Ollières (69)

Créée en 1999, Huttopia a révolutionné le camping en proposant à une clientèle citadine des campings nature confortables et respectueux de l'environnement, permettant une connexion à la nature et aux autres. Depuis, le groupe a grandi, avec plus de 150 campings dans 8 pays ! Il possède, depuis 2004, une branche industrielle et s'est notamment diversifié à travers deux sociétés : Hékipia, dédiée à la fabrication d'hébergements locatifs en toile et bois (chalets, tiny houses et tentes), et Hoscar, sa filiale de cafés-hôtels.

Comment BPAURA a-t-elle accompagné votre développement ?

D'abord, notre première Directrice de Centre d'Affaires BPAURA a été très à l'écoute de notre projet, elle a compris sa philosophie et nous a permis d'obtenir les financements nécessaires à notre développement. Ensuite, quand nous avons accéléré notre croissance

internationale et réalisé des achats immobiliers, nous avons été mis en lien avec des conseillers spécialisés, qui ont répondu à nos nouveaux besoins. Nous avons bénéficié de la force d'une banque locale intégrée à un grand groupe pour continuer à voguer ensemble, même si nous avons entre temps pris le large ! C'est important pour nous, car nous sommes attachés à l'humain et à notre territoire.

Quels sont vos projets pour votre entreprise ?

Nous développons notre groupe autour de ses 3 axes, en France et à l'international. Mais nous conservons notre philosophie : celle d'une entreprise familiale indépendante qui a fait entrer 70 salariés dans son capital et qui reste très ancrée localement. C'est aussi pour cette raison que nous sommes attachés à BPAURA : comme nous, cette banque locale prend ses décisions à l'échelle régionale et privilégie les relations humaines.

2. Accompagner la croissance grâce à des expertises dédiées



Les financements structurés

À travers son équipe d'experts dédiés, BPAURA a la capacité d'arranger des dettes de 10 à 500 M€ et de réaliser à elle seule des prises fermes à hauteur de 80 à 100 M€. L'internalisation de la rédaction juridique des contrats, ainsi que la mise en œuvre d'une offre de coordination ESG (Environnemental, Social et de Gouvernance) au service de la démarche RSE de ses clients entreprises, complète une prestation de gestion globale des transactions.

En 2024, BPAURA a ainsi accompagné 30 opérations de croissance externe et de leveraged buy-out (LBO).

L'international et la salle des marchés

Alliant proximité et expertises, 5 Chargés d'Affaires à l'International proposent aux chefs d'entreprise un accompagnement personnalisé. Opérations de fusions &

acquisitions, création et gestion de filiales internationales, financement à l'export, placements structurés, etc. : la conquête de nouveaux territoires de croissance et la maîtrise des risques commerciaux et financiers associés sont ainsi facilités et sécurisés.

Parmi les outils à leur disposition, les dirigeants peuvent compter sur la salle des marchés de BPAURA, basée à Lyon, et dont l'expertise est reconnue depuis 2008 en matière de couverture du risque de change (import/export), couverture de taux, placement en devises ou encore transactions sur les matières premières.

Enfin, les équipes BPAURA s'appuient sur des partenariats spécialisés (notamment Pramex International, entreprise du groupe BPCE, leader français du conseil en implantation internationale dédié aux entreprises de tailles moyenne et intermédiaire).

Les professionnels de l'immobilier

Le pôle de BPAURA dédié aux professionnels de l'immobilier (promoteurs, marchands de biens, investisseurs) a vocation à apporter à ces derniers des solutions d'expertise en matière de financement, de prise de participation et d'investissement. Grâce au déploiement de 2 agences spécialisées, d'un middle office dédié et d'une gestion interne des opérations de financements immobiliers, les clients accompagnés bénéficient d'une expertise globale, solide et performante.

VALAURA 2 : UNE FONCIÈRE LABELLISÉE ISR

Société de gestion de portefeuilles immobiliers, affiliée au groupe BPCE, Midi 2i a créé pour BPAURA les foncières Valaura Investissements et Valaura 2. Cette dernière, dotée d'une capacité d'investissement de 133 M€ principalement orientée vers l'immobilier d'entreprise, a été labellisée ISR (Investissement Socialement Responsable) en juillet 2024.

L'ingénierie financière

À travers sa filiale Garibaldi Participations, créée en 2004, BPAURA accompagne dans la durée les projets des dirigeants en leur proposant des solutions financières de capital développement.

Composée d'une dizaine d'investisseurs répartis sur deux bureaux au sein de la Région Auvergne-Rhône-Alpes, Garibaldi Participations compte une cinquantaine de participations pour un encours sous gestion de 200 M€.

Forte de son ancrage territorial, Garibaldi Participations investit en minoritaire aux côtés des dirigeants d'entreprises en développant une relation de confiance basée sur un accompagnement actif et créateur de valeur.

Depuis sa création, Garibaldi Participations a accompagné plus de 200 entreprises via des tickets d'investissement allant jusqu'à 10 M€ en fonds propres.



Le programme Immobilier de Burgundy School of Business Lyon, accompagné par BPAURA

LA FONCIÈRE IMMOBILIER & TERRITOIRE RHÔNE-ALPES



En 2025, dans le contexte d'un marché immobilier en pleine mutation, BPAURA s'est associée à la Caisse d'Épargne Rhône Alpes pour lancer la Foncière Immobilier & Territoire Rhône-Alpes. Avec une capacité d'investissement de 120 M€, cette foncière a pour objectif de dynamiser les investissements immobiliers au sein du territoire rhônalpin et de renforcer le positionnement des deux banques en tant qu'acteurs incontournables de l'immobilier en région.

GARIBALDI PARTICIPATIONS : UNE STRATÉGIE AUX COULEURS DE L'ESG



À l'occasion de son vingtième anniversaire, célébré le 7 novembre 2024 à Lyon, Garibaldi Participations a présenté la nouvelle orientation de sa stratégie de développement et d'investissement, qui intègre des critères environnementaux, sociaux et de gouvernance (ESG) et se concentre désormais autour de 3 axes prioritaires : le climat, l'impact territorial et sociétal, et l'économie circulaire.

ICI, engagés pour une réussite durable et responsable, ENSEMBLE.

BANQUE
POPULAIRE
AUVERGNE RHÔNE ALPES 

www.banquepopulaire.fr/bpaura



Banque Populaire Auvergne Rhône Alpes - Société Anonyme Coopérative de Banque Populaire à capital variable, régie par les articles L512-2 et suivants du Code Monétaire et Financier et l'ensemble des textes relatifs aux Banques Populaires et aux établissements de crédit - Siren 605 520 071 RCS Lyon - Intermédiaire d'assurance N° ORIAS : 07 006 015 - Siège social : 4 boulevard Eugène Deruelle, 69003 LYON - N° TVA intracommunautaire : FR 00605520071.
Crédit Agence : Nouveau Monde - Impression : Imprimerie Decombat (63) - 10/2025 - Crédits photos : ©Ludovic Combe, ©Christophe Darbelet, ©Benoît Gillardeau, ©Lionel Montagnier, ©Christian Pedrotti, ©Pauline Pineau, ©Pierre Soissons, ©A. Maigre, Freepik, Getty Images, Istock, Unsplash (© fabecollage, les_photos_de_raph), Shutterstock (©maxim ibragimov, ©Grabuge, ©Ground Picture, ©Anna Nahabed, ©Halfpoint, ©anatoliy_gleb, ©Zamrznuti tonovi, ©Nomad_Soul, ©Lucia Romero, ©OPOLJA, ©r.classen), ©Blue Vista, ©tekoaphotos, ©Agence Zoom.

DOCUMENT À CARACTÈRE PUBLICITAIRE ET SANS VALEUR CONTRACTUELLE.

